

Produktbeskrivning

SPL – Tryckregulator

SPL Version B03

Introduktion SPL

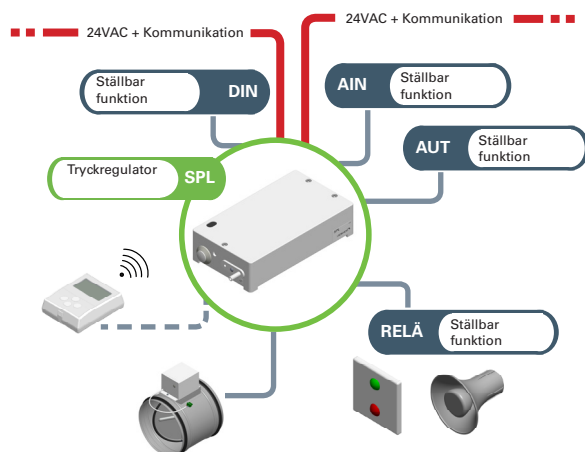
Tryckregulator SPL styr för att konstanthålla önskat tryck i en ventilationskanal. Regulatorn ingår i Lindinvents smarta spjäll och mätenhet för tryckstyrning DCV-SP.

Funktion

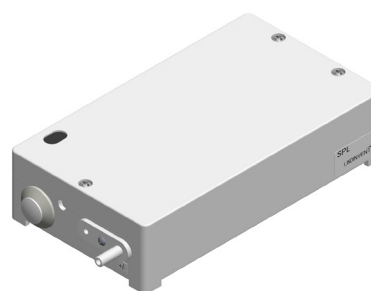
- Kan konstanthålla tryck i ventilationskanal.
- Kan tryckoptimeras via LINDINTELL för att erhålla lägsta tryck och ljudnivå i tillhörande don.
- Kan tryckoptimera aggregat med hjälp av LINDINTELL för lägsta energianvändning.
- Skyddar efterföljande enheter från varierande tryck vilket ökar livslängd och undviker självsvängning.
- Kan via nod-ID anslutas till en kommunikationsslinga (CAN) för åtkomst och kommunikation med andra samverkande noder eller system via LINDINTELL eller Gateway NCE med Modbus TCP/RTU.
- Regulatorn har ett stort antal parametrar som kan avläsas och styras från LINDINTELL/LINDINSPECT via CAN.

Anslutningar för In- och ut signaler

Ett antal utrustningar/funktioner kan knytas till regulatorn. Om utbyte till överordnade system inte kan ske via Modbus kan istället ett antal funktioner definieras till regulatorns in- och utgångar.



Anslutningsschema SPL. Regulatorn ansluts till spänningsmatnings- och kommunikationsslingan via Lindinvents standardkabel med två ledare för spänningsmatning och två partvinnade ledare för kommunikation. Samma kabel används för inkoppling av spjällmotorn och andra tillbehör.



SPL – Tryckregulator.

Användargränssnitt

- Server med LINDINTELL/LINDINSPECT via anslutning med nod-ID till en kommunikationsslinga (CAN).
- Inloggning direkt på regulatorn via handenhet DHP (IR- alternativt trådbunden kommunikation)
- Fast väggpanel FLOCHECK P (Trådbunden kommunikation direkt med SPL)

LINDINTELL/LINDINSPECT

LINDINTELL är det mjukvarupaket som installeras på en central server som samordnar alla optimerings- och övervakningsfunktioner i Lindinvents systemuppbyggnad för klimatstyrning och skyddsventilation. LINDINTELL har bl.a. funktioner för optimering, överstyrning och friprogrammering.

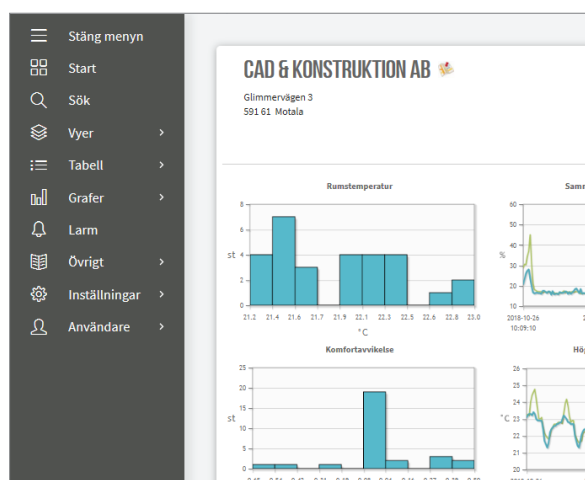
LINDINSPECT är ett Webbgränssnitt som är utvecklat för att användas med LINDINTELL.

Kontroll och larm

System med LINDINTELL/LINDINSPECT kan logga tryck kontinuerligt och sätta larmflagga vid eventuell avvikelse. Genom att montera FLOCHECK P som fast panel kan larm indikeras både akustiskt och optiskt.

Kalibrering

SPL levereras fabrikskalibrerad.



Detalj från startsida i LINDINSPECT som är Lindinvents webbgränssnitt där SPL liksom övriga anslutna noder kan visualiseras och administreras.

Produktbeskrivning

SPL – Tryckregulator

SPL Version B03

Tekniska specifikationer

Allmänt

Dimension

176 x 100 x 44 mm (LxBxH)

Temperaturgränser

Drift: 10°C till 40°C; <85% RF

Lagring: -20°C till 50°C; <90% RF

Material

Kapsling i polystyren

Nettovikt

0,3 kg

Färgkulör

RAL 9003

IP-klass

Kapsling håller IP53

Elsystem

Matningsspänning

24 VAC

Effekt

1,5 VA

CE-märkning

Uppfyller EMC och lågspänningsdirektivet

Tryckreglering

Tryckgivare

SPL är utrustad med en tryckgivare, integrerad i regulatort.

Intervall

Mätintervall: 5-500 Pa

Tolerans

± 5 % eller minst ± 3 Pa

Prestanda

Förändring reglerad inom 4 s (95 % inom 3 s)

Anslutningar

- 2 st plintar för 24 VAC + Kommunikationslinga(CAN)
- 1 st 0-10 VDC analog ut för spjällmotor
- 1 st 0-10 VDC analog in för återkoppling från spjällmotor
- 1 st generell 0-10 VDC analog in
- 1 st generell 0-10 VDC analog ut
- 1st generell digital in
- 1 st relä (24VAC eller switch-funktion)
- 1 st IR-port
- 1 st modular jack RJ45 - för anslutning av användarpanel DHP eller FLOCHECK P.

Kompletterande produktdokumentation SPL

Tabell1: ompletterande produktdokumentation till SPL kan nås via länkar på produktens hemsida under Produkter på www.lindinvent.se

Dokument	Finns	Finns ej	Kommentar
Installationsanvisning	●		Gemensam installationsanvisning med DCV-SP (Montage+inkoppling).
Driftsättningsanvisning	●		Redovisar den kompletta menystrukturen med inställningar.
Underhållsinstruktion		●	Betraktas som underhållsfri.
Yttre förbindningsschema	●		Visar anslutningar på kretskort.
Miljövarudeklaration	●		Bedömd hos Byggvarubedömningen.
Brukarinformation		●	Ej relevant.
Modbuslista	●		Tryckregulator SPL.
AMA-text	●		

Produktdokumentation finns att ladda ned via www.lindinvent.se/produkter/



Kontakt

www.lindinvent.se
Tel: 046-15 85 50

Lindinvent – Smartare inneklimat. Grönare fastigheter.

Företaget erbjuder produkter och system för att styra ventilation, belysning, solavskärmning och lokalutnyttjande. Utrustningar och klimatlösningar utvecklas för kontor, skolor, sjukhus, laboratorier och liknande arbetsmiljöer. Lindinvents system samverkar för att ge hög inomhuskomfort och lägsta möjliga energianvändning.