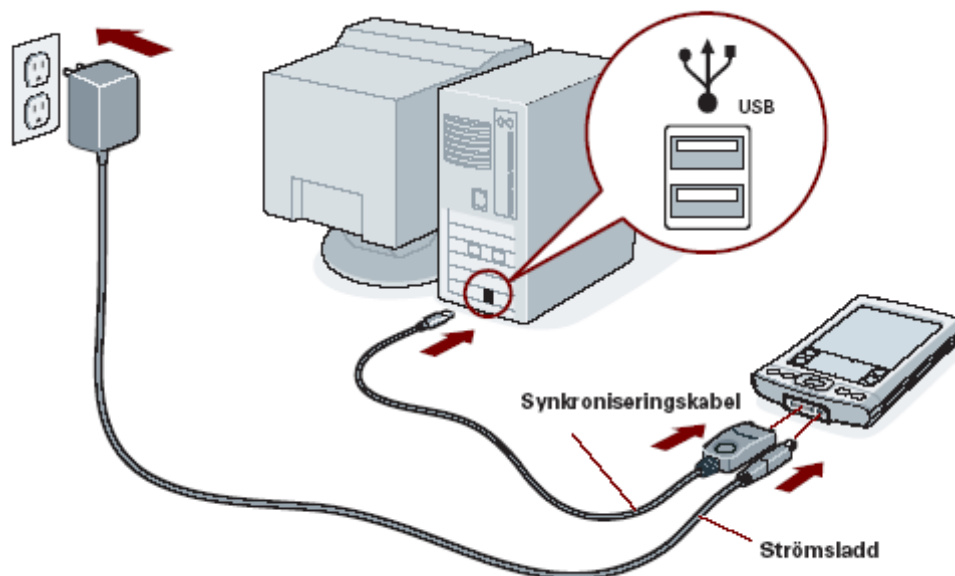


Installation av Palm applikationer

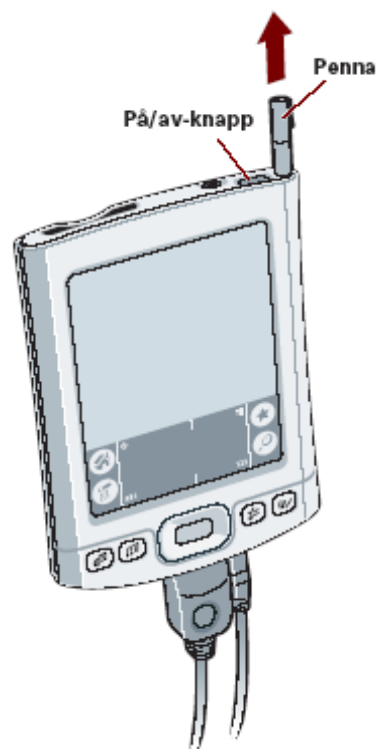
1 Ansluta och ladda batteriet



- A.** Anslut synkroniseringskabeln till handdatorn och till USB-porten **på baksidan** av datorn.
- B.** Anslut batteriladdaren till ett uttag och till handdatorn.
- C.** Ladda i **tre timmar**. Se till att handdatorn är fulladdad innan du fortsätter med nästa steg.

2 Konfigurera

- A.** Tryck på På/Av knappen.
- B.** Ta ut pennan.
- C.** Konfigurera handdatorn med hjälp av de instruktioner som visas på skärmen.

Produkt
beskrivningTekniska
specifikationerDimensionering
exempel mmInstallations
anvisning

Injustering

Drift & Underhåll

Beställningsinfo

Installation av Palm applikationer

3 Installera program för synkning

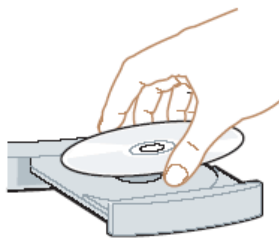
Sätt in cd-skivan i datorns cd-enhet så att du kan installera programvaran Palm Desktop och annan viktig programvara.

Windows:

Följ de installationsanvisningar som visas på datorskärmen.

Mac OS:

Dubbelklicka på cd-ikonen och dubbelklicka sedan på palmOneDesktop.pkg.



Använder du redan en palmOne-handdator?

Vill du synkronisera med Microsoft Outlook? Välj "Change your synchronization method" (ändra synkroniseringsmetod) i slutet av installationsprocessen på cd-skivan.

4 Installera våra Palmbaserade applikationer

A

På vår hemsida www.lindinvent.se under produkter hittar du i kategorin **Kommunikation** våra Palm-applikationer.

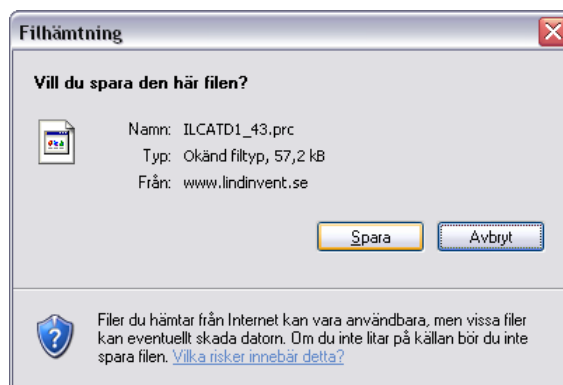
Leta upp **ILCAT** och dubbelklicka på programfilen.

The screenshot shows the website for Lindinvent AB, specifically the 'Palm IR-Kommunikation' page. The page includes a navigation menu, a main heading, and several sections: 'Mer information' with links to the Palm website and a list of programs (ILCAT, FakeSDU, LogViewer); 'Produktspecifika filer' with links to manuals and help files; and 'Dokument' with a link to the ILCAT1.43 program file. A blue arrow points to this link.

Installation av Palm applikationer

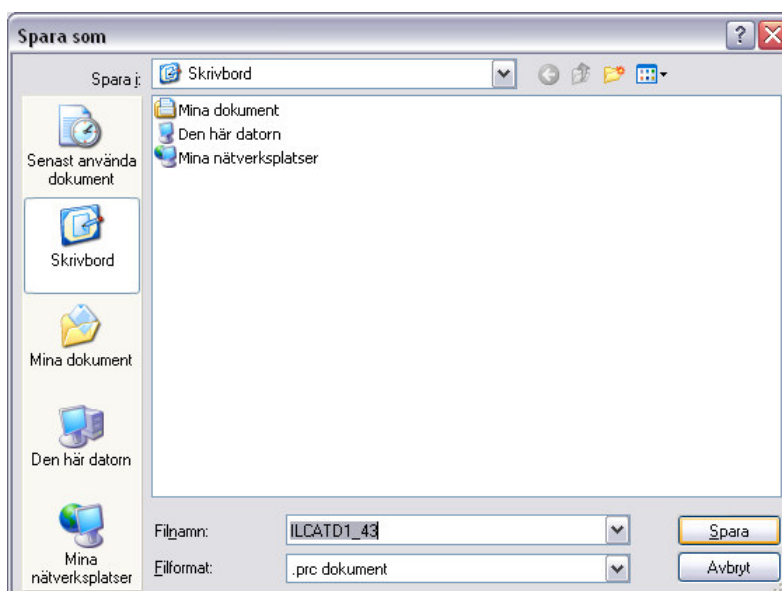
B

Välj att spara den så att du kan hämta den och installera den igen om du skulle behöva det.



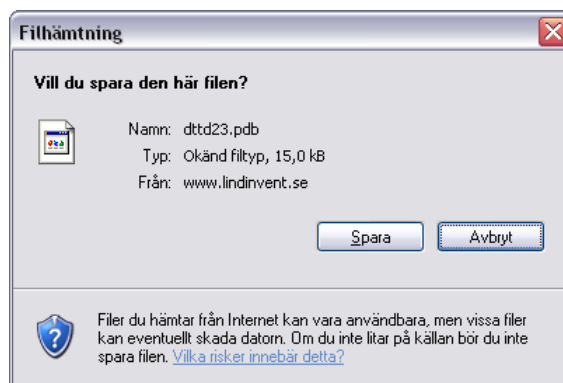
C

Spara den på ett ställe där du kan hitta den enkelt.



D

Leta upp den tillhörande databasfilen (enhetsprofil) för den produkt som du har för avsikt att använda. Dubbelklicka på den och spara den på hårddisken på liknande sätt som punkten C.

Produkt
beskrivningTekniska
specifikationerDimensionering
exempel mmInstallations
anvisning

Injustering

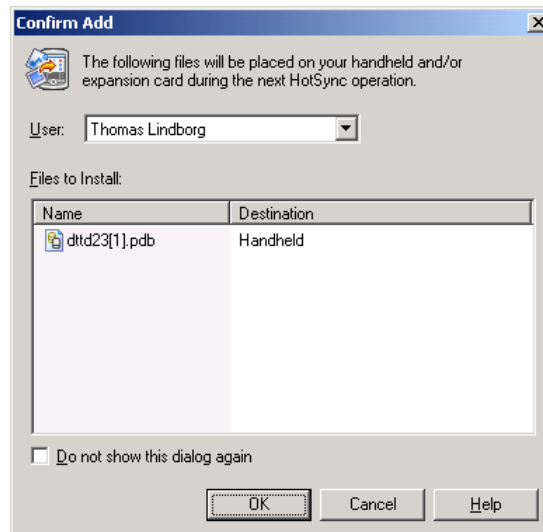
Drift & Underhåll

Beställningsinfo

Installation av Palm applikationer

E

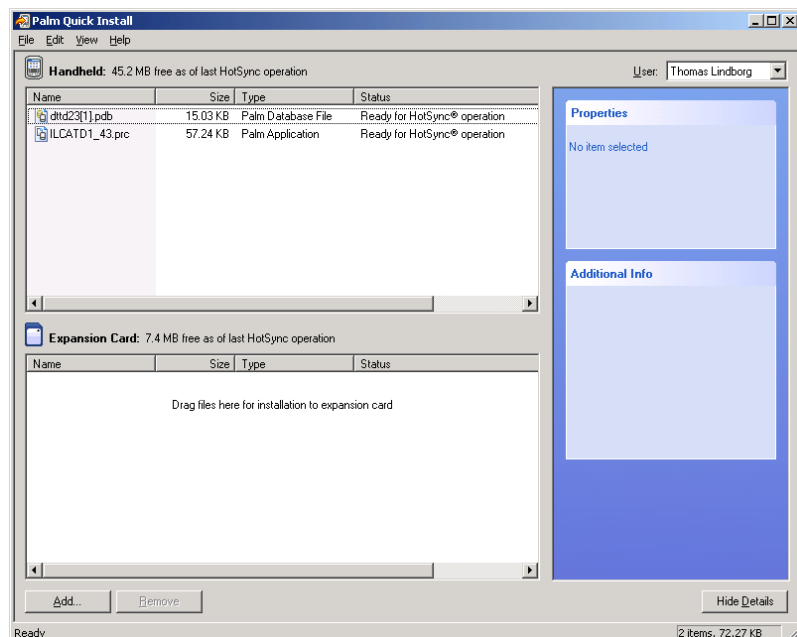
Leta nu upp de filer du sparat ner på den plats du valt.
Dubbelklicka på dessa och du får upp en ruta där du skall godkänna att de installeras i handdatorn.
Tryck på OK för att godkänna att dessa filer installeras i rätt användares palm.



F

Installationsverktyget samlar på sig alla filer som skall installeras i handdatorn vid nästa synkronisering.

Om du vill kan du flytta filerna till ett eventuellt minneskort, då kan du flytta de från handdator till handdator.
Dessutom krävs inte en omsynkning då batteriet tömts för att få tillbaka programfilerna.



G

Nu skall filerna bara synas in i handdatorn.
Tryck på synk-knappen på handdatorns vagga eller om det saknas en sådan, leta upp Hotsync-applikationen i handdatorn och kör den!

Färdigt!!!

