

DCV-MU – Mätenhet [Flöde]

GFI version A11

Introduktion

DCV-MU är ett montage med en flödesgivare monterad på ett mätdon med dubbla mätuttag för mätning av luftflöde i ventilationskanal.

Funktion

Den externa flödesgivaren som anslutits med slangar till mätuttagen på mätdonet skickar signal till ansluten reglering.



DCV-MU. Ett montage av den externa flödesgivaren GFI på ett mätdon.

DCV-MU - Cirkulärt

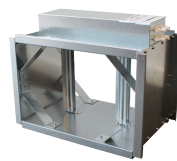


DCV-MU - Cirkulärt Ø125-630 - kan beställas och levereras förmonterat som en leveransenhet.

- Cirkulärt Ø125-630; GFI + SMED; kan levereras fabriksmonterad.

DCV-MU - Rektangulärt

DCV-RC - Rektangulärt - levereras som byggsats.



Spjäll

Extern flödesgivare

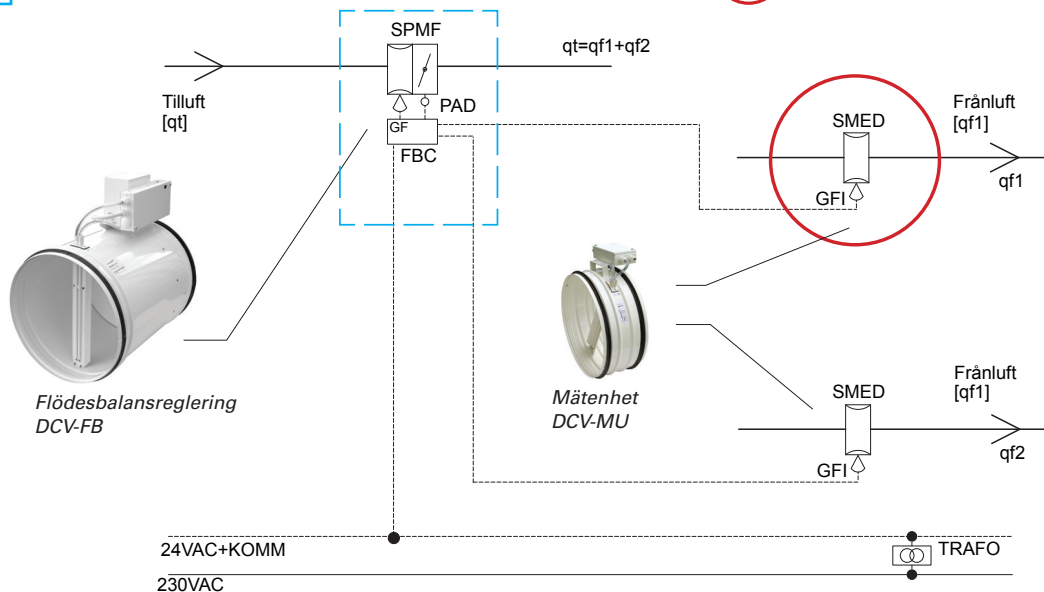
+



Ansluten reglering



Mätenhet DCV-MU med ingående produkter



Exempel på installation där DCV-FB balanserar tilluften via signaler från anslutna mätenheter DCV-MU på frånluften.

Ingående produkter

Nedanstående produkter ingår i DCV-MU. Ingående spjäll och mätidon är antingen för cirkulärt eller rektangulärt utförande. För teknisk specifikation, se respektive produktbeskrivning.

Extern flödesgivare GFI

- Flödesgivare monterad på kretskort i kapsling för montage på mätidon i ventilationskanal
- Flödesgivaren ansluts till mätuttagen på mätdonet via slangar
- Elektronik kortet i GFI ansluts med kablage till aktuell regulator för flödesstyrning

Cirkulärt mätidon SMED

- Mätidon med dubbla mätuttag för cirkulär kanal

Rektangulärt mätidon SMRD

- Mätidon med dubbla mätuttag för rektangulär kanal

Tillbehör till flödesreglering

DCV-MU är tillbehör till några av Lindinvent's olika regulatorer för flödesreglering. För teknisk specifikation, se respektive produktbeskrivning.

Flödesbalansreglering DCV-FB

- Den ingående regulatorn FBC kan summera flöden från tre direkt anslutna externa flödesgivare (Upp till två externa flödesgivare om den interna används)

Rumsklimatsreglering DCV-RC

- Den ingående regulatorn RCC kan liksom DCV-FB ovan summera flöden från tre direkt anslutna externa flödesgivare (Upp till två externa flödesgivare om den interna används)

Beställningsformat

Cirkulärt Ø125-630

Mätenhet, Lindinvent AB,
typ DCV-MU-[Storlek][Material]

Ange storlek på mätidon SMED:

Spjällstorlek = 125, 160, 200, 250, 315, 400, 500, 630

Ange material:

Material = Galvaniserad (G), Epoxilackerad (E)
Utelämnad materialangivelse = Galvaniserat

Exempel: DCV-MU-315G (Cirkulärt DCV-MU levereras förmonterat eller som byggsats med cirkulärt mätidon SMED-315 i galvat utförande.)

Rektangulärt

Mätenhet, Lindinvent AB,
typ DCV-MU-[HxB]-[Material]

Ange storlek på flödesmätidon SMRD:

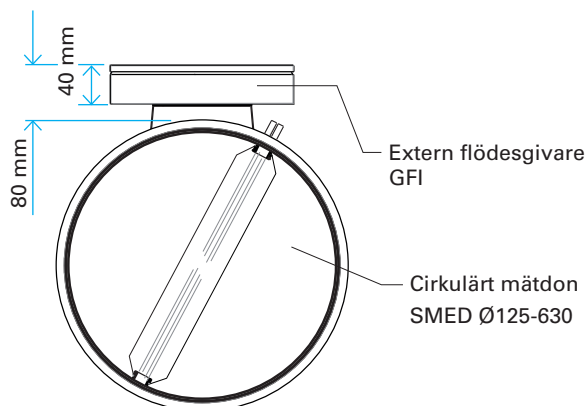
HxB = 200x200 -> 2000x2000 mm
i intervaller om 100 mm

Ange material:

Material = Galvaniserad (G).
Utelämnad materialangivelse = Galvaniserat

Exempel: DCV-MU-200x400-G

(Rektangulärt DCV-MU levereras som byggsats där flödesmätidon SMRD och den externa flödesgivaren GFI levereras var för sig för att monteras på plats.)



Kritiska byggmått vid installation av cirkulärt DCV-MU.

Kompletterande produktdokumentation

Tabell1: Redovisning av tillgängliga kompletterande dokument till DCV-MU som kan nås via länkar på produktens hemsida under Produkter på www.lindinvent.se

Dokument	Finns	Finns ej	Kommentar
Installationsanvisning	●		Visar montage på cirkulärt spjäll med don för flödesmätning
Driftsättningsanvisning		●	Se driftsättningsanvisningen för ansluten regulator
Underhållsinstruktion	●		Betraktas som underhållsfri
Yttre förbindningsschema	●		Yttre förbindningsschemat för GFI
Miljövarudeklaration	●		Bedömd av Byggvarubedömningen och Sundahus
Brukarinformation		●	Ej relevant
Modbuslista		●	Ej relevant
AMA-text	●		