

RCC – Rumsklimatsregulator

Tekniska specifikationer RCC

Allmänt

Dimensioner (mm)

199 x 125 x 39
(LxBxH, exkl. förskruvningar)

Material

Kapsling i pulverlackerad stålplåt

Nettovikt

0,9 kg

Färgkulör

RAL 9003; Glanstal 30

IP-klass

Kapsling håller IP53

Temperaturgränser

Drift: 0°C till 40°C; <85% RF
Lagring: -20°C till 50°C; <90% RF

Elsystem

Matningsspänning

24 VAC

Effekt

1,5 VA

CE-märkning

Uppfyller EMC och lågspänningsdirektivet

Reglering av luftflöde

Flödesgivare

RCC är utrustad med en flödesgivare, integrerad i regulatorn.

Intervall

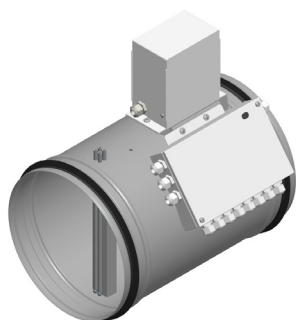
Rekommenderat intervall: 0.5–6.0 m/s
Maximalt intervall: 0.2 - 8.0 m/s

Tolerans

± 5 % eller minst ± x l/s (x = kanalarean i dm²)

Prestanda

Hastighet: Förändring reglerad inom 4 s (95% inom 3 s)



Rumsklimatstyrning DCV-RC finns i serien av smarta spjäll.
Enheten är ett montage där rumsklimatsregulator RCC ingår.

Kanaltemperaturmätning

Temperaturgivare

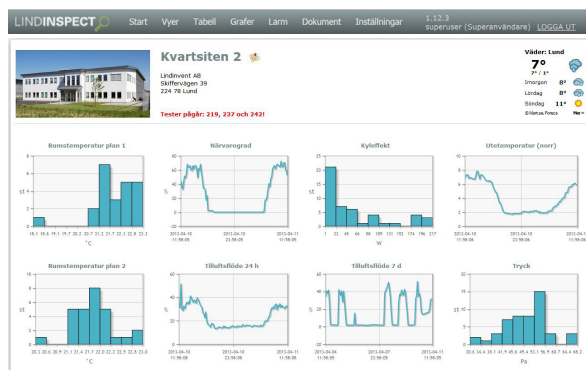
Givare med termistor av typen NTC.

Noggrannhet

Temperatur: ± 0,5 K

Anslutningar till RCC

- 1 st matning 24VAC + kommunikationsslinga (CAN).
- 1 st 1-6 VDC in för intern flödesgivare GF1.
- 2 st 1-6 VDC in (GF2 och GF3; används normalt inte).
- 1 st digital in avsedd för närvarogivare (max 10 VDC).
- 3 st generella 0–10 VDC analog in (avsedda för tillbehör som temperatur- och CO2-givare).
- 1 st intern kanaltemperaturgivare.
- 1 st 5 VDC ingång för tryckknapp vid belysningsstyrning.
- 1 st 0-10 VDC analog ut (responstid ca 10 ms; används för att styra spjällmotor).
- 1st generell 0-10 VDC analog ut (responstid ca 10 ms; AUT2).
- 1 st generell 0-10 VDC analog ut (responstid ca 100 ms; AUT3).
- 1 st 24 VAC, TRIAC (avsedd för ventilställdon).
- 1 st styrsignal till relä för belysningsstyrning.
- 1 st modular jack för RJ45 (anslutning för användarpanel DHP).
- 1 st IR-enhet.



I system som baseras på en serverlösning med LINDINTELL kan RCC liksom övriga anslutna noder i nätverket övervakas och administreras via webbgörnsnittet LINDINSPECT.

RCC – Rumsklimatsregulator

Tillbehör

Exempel på produkter som kan förekomma i installationer tillsammans med RCC. Tillbehör beställs separat. För teknisk specifikation, se respektive produktbeskrivning.

Frånluftsbalansering

- Flödesstyrning DCV-BL.

Användargränssnitt

- Handhållen användarpanel DHP
- Rumspanel med börvärdesomställare DRP

Övriga givare

- Temperatur- och koldioxidgivare vägg GTQV
- Närvarogivare PD-2400
- Temperatur- och koldioxidgivare för kanalmontage, GTQD

Styrboxar

- Belysningsstyrningsbox CBR
- Elradiatorstyrningsbox CBT
- Fläktluftkylarstyrningsbox CBFS/E

Ventilställdon

- A40405 (24VAC, NC),
- A41405 (24VAC, NO, On/OFF)
- APR40405 (0-10V, NC)

Kompletterande produktdokumentation RCC

Tabell1: Kompletterande dokument till RCC kan nås via länkar på produktens hemsida under Produkter på www.lindinvent.se

Dokument	Finns	Finns ej	Kommentar
Installationsanvisning	●		Kombinerad installationsanvisning med DCV-RC (Montage + inkoppling)
Driftsättningsanvisning	●		Redovisar den kompletta menystrukturen med inställningar för rumsklimatsregulator RCC
Underhållsinstruktion		●	Betraktas som underhållsfri.
Yttre förbindningsschema	●		Yttre förbindningsschemat för RCC
Miljövarudeklaration	●		Bedömd av Byggarubedömningen och Sundahus
Brukarinformation		●	Ej relevant
Modbuslista	●		Rumsklimatsregulator RCC
AMA-text	●		