

FLC – Flödesregulator

Underhåll

FLC betraktas som underhållsfri. Detta dokument vägleder vid grundläggande funktionskontroll och felsökning.

Funktionskontroll

Laboratoriemiljö

Funktionskontroll rekommenderas 1 gång per år. Kontrollera att lufthastigheten (i dragbänk) är enligt injusteringsprotokoll både vid grundflöde och forcerat flöde.

Kontorsmiljö

Funktionskontroll rekommenderas i samband med OVK.

Åtgärder att genomföra vid behov:

Kontrollmät och rensa anslutet mätdon. Se separat anvisning för drift & underhåll av mätdon.

Felsökning

Kontrollera att FLC är spänningsatt. Blinkande diod LED1 på kretskortet indikerar att enheten är ansluten och aktiv på kommunikationsnätverket (CAN).

Vid fel

Kontakta service; felrapport kan lämnas av behörig driftstekniker via Lindinvent's hemsida: www.lindinvent.se

Montage av lock

Skruva tillbaka locket i position för IR enligt illustration M1.

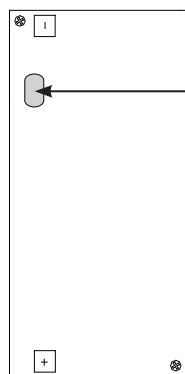
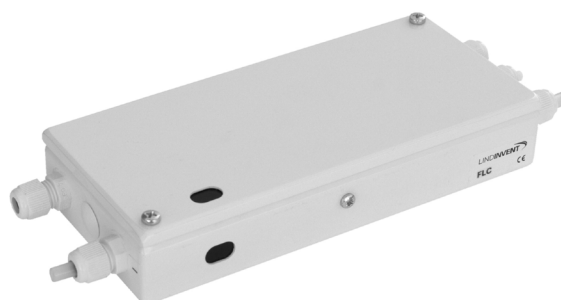


Illustration M1. Lock med fönster placerat för IR.



FLC – Flödesregulator.

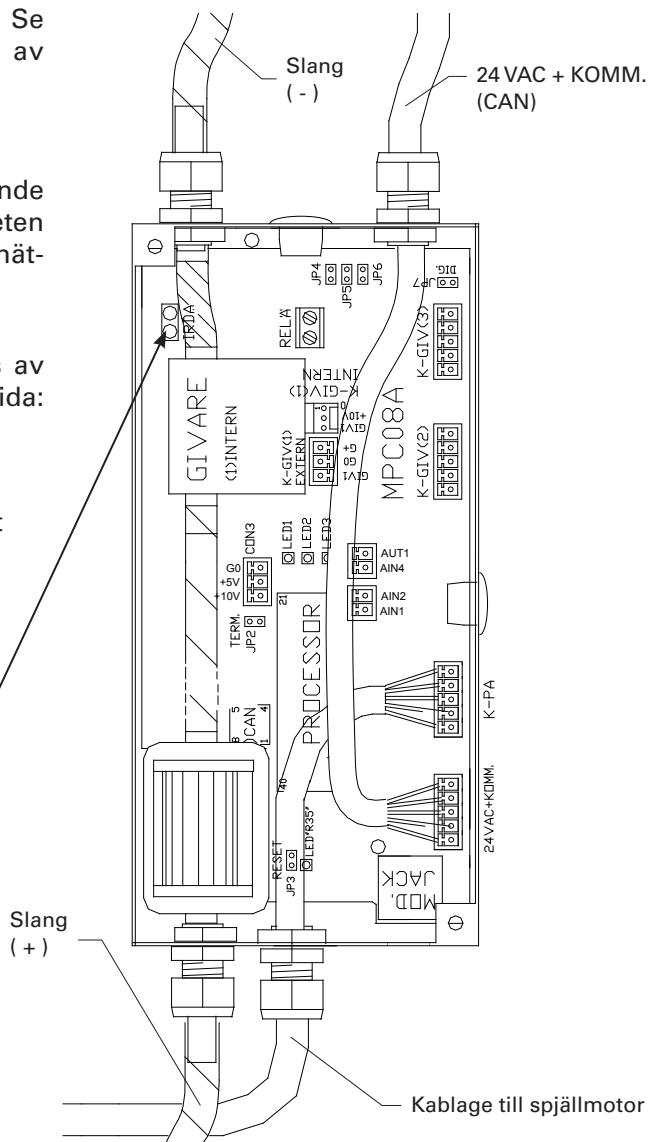


Illustration I1. Exempel på anslutningar till FLC version E08.