

DCV-SP – Tryckreglering

Underhåll

DCV-SP betraktas som underhållsfritt. Detta är ett samlingsdokument som består av drift- & underhållsdokumentet för respektive ingående delprodukter i det kompletta montaget.

Funktionskontroll

Laboratoriemiljö

Funktionskontroll rekommenderas 1 gång per år.

Kontorsmiljö

Funktionskontroll rekommenderas i samband med OVK.

Felsökning

Kontrollera att SPC är spänningssatt. Blinkande diod LED1 på kretskortet indikerar att enheten är ansluten och aktiv på kommunikationsnätverket (CAN).

Vid fel

Kontakta service; felrapport kan lämnas av behörig driftstekniker via Lindinvent's hemsida: www.lindinvent.se

Kalibrering och övriga inställningar

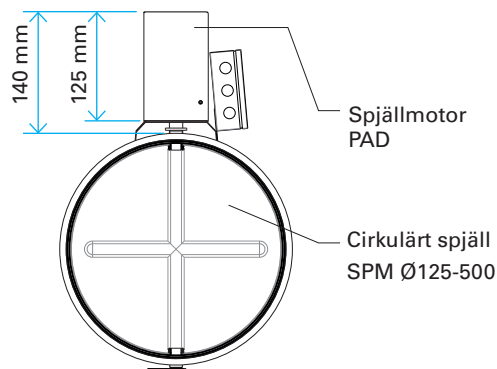
DCV-SP cirkulärt levereras fabrikskalibrerat. Vid behov av justering av inställningar hänvisar vi till driftsättningsanvisningen eller injusteringsanvisningen för SPC.

DCV-SP – Cirkulärt



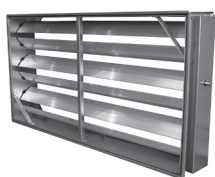
Cirkulärt Ø125-500

- Tryckregulator SPC
- Spjällmotor PAD (PA2)
- Cirkulärt spjäll SPM



Kritiska byggmått vid installation av cirkulärt DCV-FB.

DCV-SP – Rektangulärt



Spjäll

+



Tryckgivare

+



Spjällmotor

SPC – Tryckregulator

Underhåll

SPC betraktas som underhållsfri. Detta dokument vägleder vid grundläggande funktionskontroll och felsökning.

Funktionskontroll

Laboratoriemiljö

Funktionskontroll rekommenderas 1 gång per år.

Kontorsmiljö

Funktionskontroll rekommenderas i samband med OVK.

Felsökning

Kontrollera att SPC är spänningsatt. Blinkande diod LED1 på kretskortet indikerar att enheten är ansluten och aktiv på kommunikationsnätverket (CAN).

Vid fel

Kontakta service; felrapport kan lämnas av behörig driftstekniker via Lindinvent's hemsida: www.lindinvent.se

Montage av lock

Skruva tillbaka locket i position för IR enligt illustration M1.

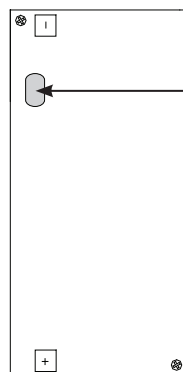


Illustration M1. Lock med fönster placerat för IR.



SPC – Tryckregulator.

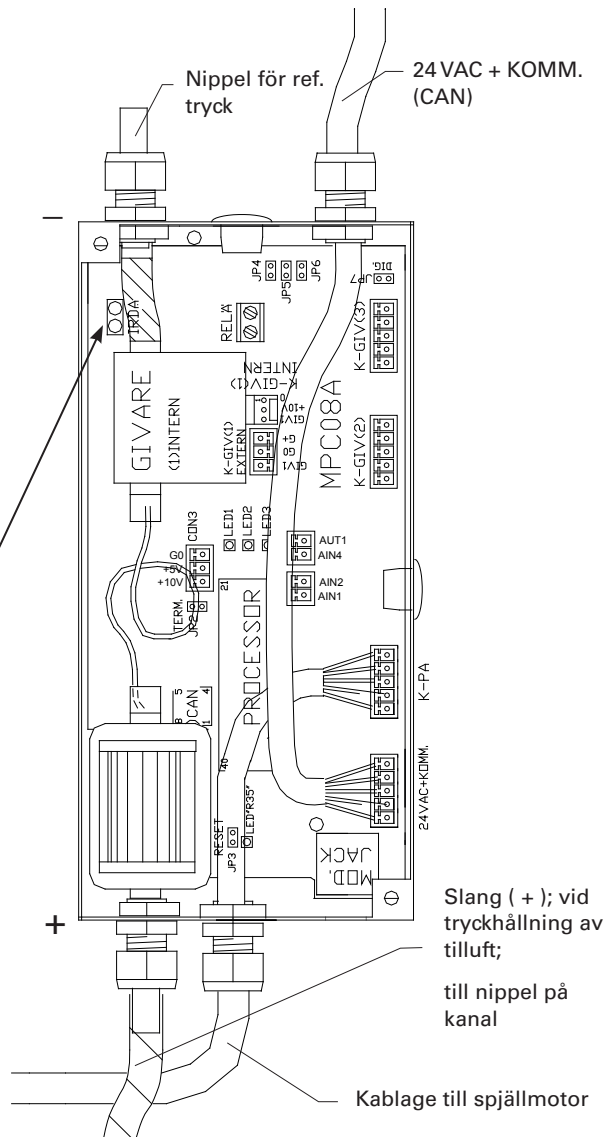


Illustration I1. Exempel på anslutningar till SPC version E08.

SPM – Cirkulärt spjäll utan mätdon

Underhåll

SPM betraktas som underhållsfritt. Detta dokument vägleder vid grundläggande funktionskontroll och felsökning.

Funktionskontroll

Funktionskontroll rekommenderas i samband med OVK. Kontrollera via ansluten regulator att kanaltrycket alternativt till- eller frånluftsflödet kan regleras enligt injusteringsprotokoll.

Vid fel

Kontakta service; felrapport kan lämnas av behörig driftstekniker via Lindinvent's hemsida: www.lindinvent.se



SPM - Cirkulärt spjäll utan mätdon.

PAD – Spjällmotor

Underhåll

PAD betraktas som underhållsfri. Detta dokument vägleder vid grundläggande funktionskontroll och felsökning.

Funktionskontroll

Funktionskontroll rekommenderas i samband med OVK. Kontrollera att spjällmotorn reagerar på signal från ansluten styrenhet.

Felsökning

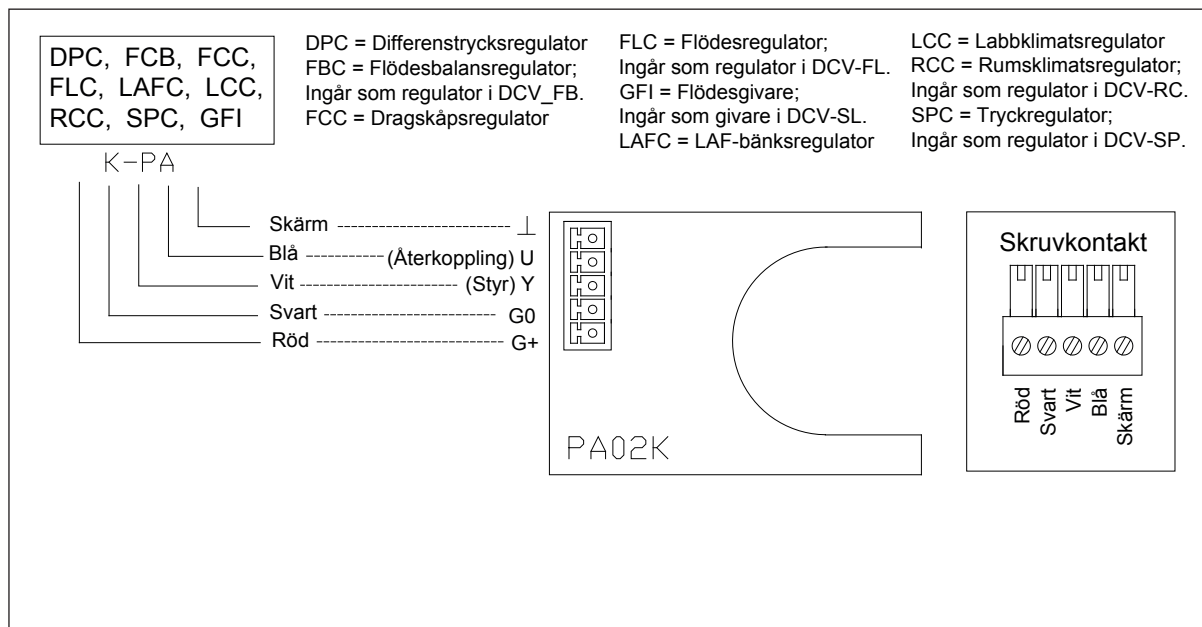
Kontrollera att regulatorn/styrenheten till PAD är spänningssatt och att kabeln mellan regulatorn/styrenheten och spjällmotorn inte är av/skadad.

Vid fel

Kontakta service; felrapport kan lämnas av behörig driftstekniker via Lindinvent's hemsida: www.lindinvent.se



PAD – Spjällmotor.



Yttre förbindningsschema till PAD.