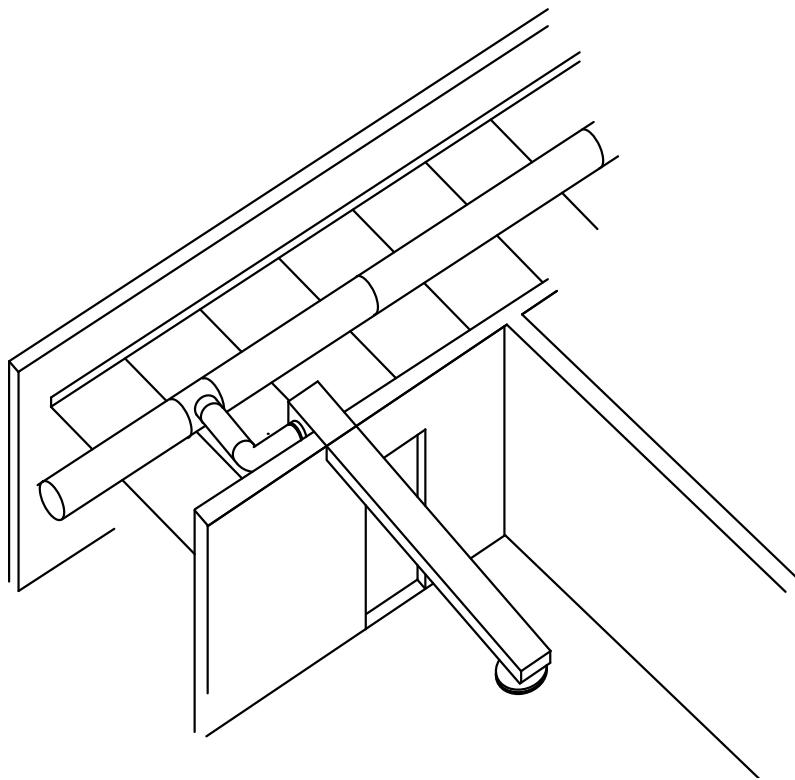
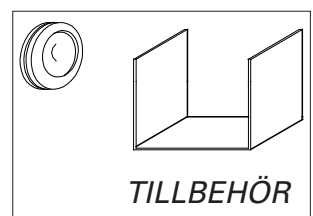
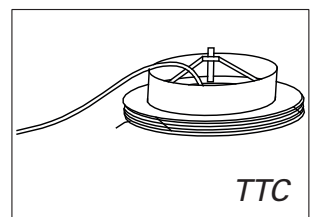
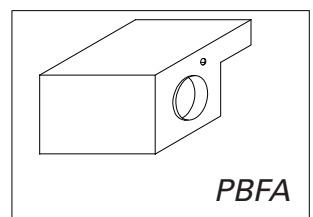
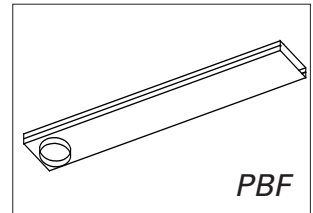


Installationsanvisning

PBF – Platta kanalen



Tilluftsdon anslutet via platta kanalen.



Montage

Utformningen av anslutningslådan PBFA som visas här i illustrationerna kan skilja sig från den ni ska montera. **Byggmått hämtas från aktuella produktbeskrivningar för PBF och PBFA.**

1. Håltagning i vägg för anslutningslådans stos.

2. Montage av anslutningslåda PBFA i vägg mot tak.

Anslutning till ventilationskanalen kräver en nippel.

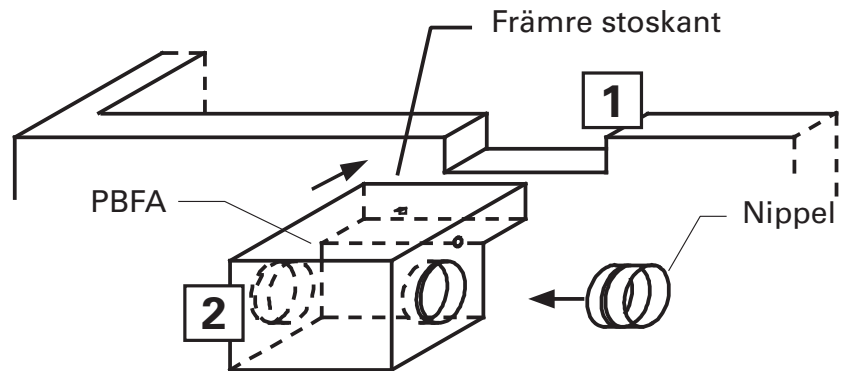


Illustration M1-2. Montage av anslutningslåda i vägg mot tak.

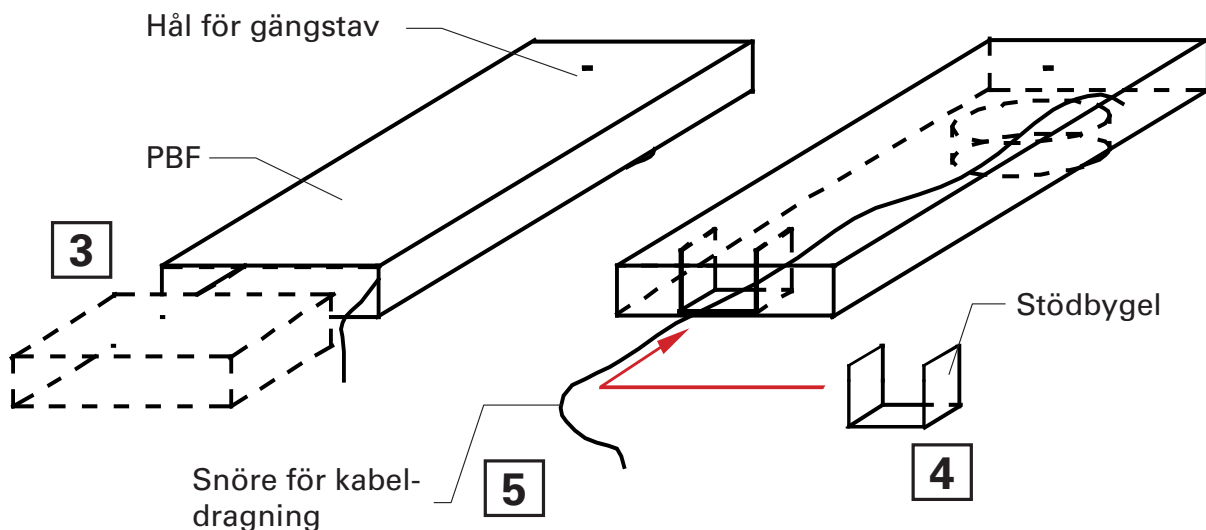


Illustration M3-4-5. Platta kanalen ska kapas till önskad längd och förses med stödbygel och genomgående snöre för dragning av donkablage.

3. Den platta kanalen kapas för att nå önskad placering av tilluftsdonet från anslutningslådans stoppbleck i stosen. Se illustration M3.
4. Medföljande stödbygel placeras i kanalen.
5. Snöret för kabeldragning placeras i position.

Beräkning av längd på PBF från hålet för gängstav (Donets position):

Avstånd i mm från anslutningslådans främre stoskant till donets position + 125 mm (Mått från stoskanten till stoppblecket i PBFA)

6. Snöret som löper ut från PBF dras igenom utgångshålet på anslutningslådan PBFA.
7. PBF med både stödbygeln och det genomgående snöret på plats förs in i anslutningslådan. Kanalen förs in till stoppblecket d.v.s.125 mm in i PBFAs stös.

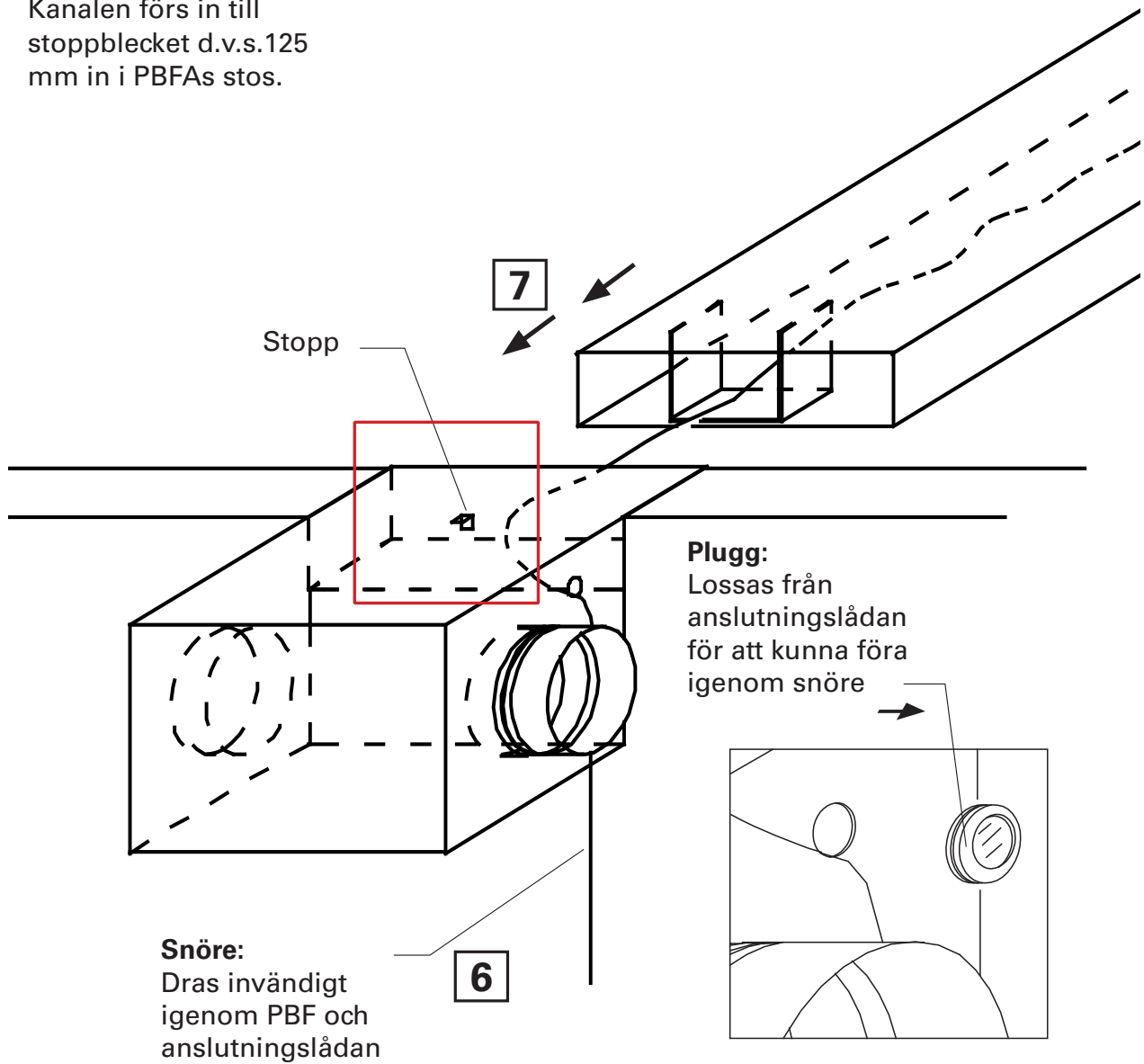


Illustration M6-7. Platta kanalen PBF förs in i anslutningslåda PBFA till stoppblecket. Snöre på plats för kabeldragning genom anslutningslådan.

8. Fäst kanalen med gängstav eller motsvarande i taket.
9. (A) Fäst tilluftdonets kablage i snöret för kabeldragning och (B) dra kabeln igenom kanal och anslutningslåda med hjälp av snöret.
10. Utgångshålet i anslutningslådan PBFA måste tätas. Gör hål i och trä gummipluggen över kontaktdonet. Fäst därefter pluggen i anslutningslådan. Se illustration M5. Eventuella andra hål i kanalen och anslutningslådan måste också tätas.

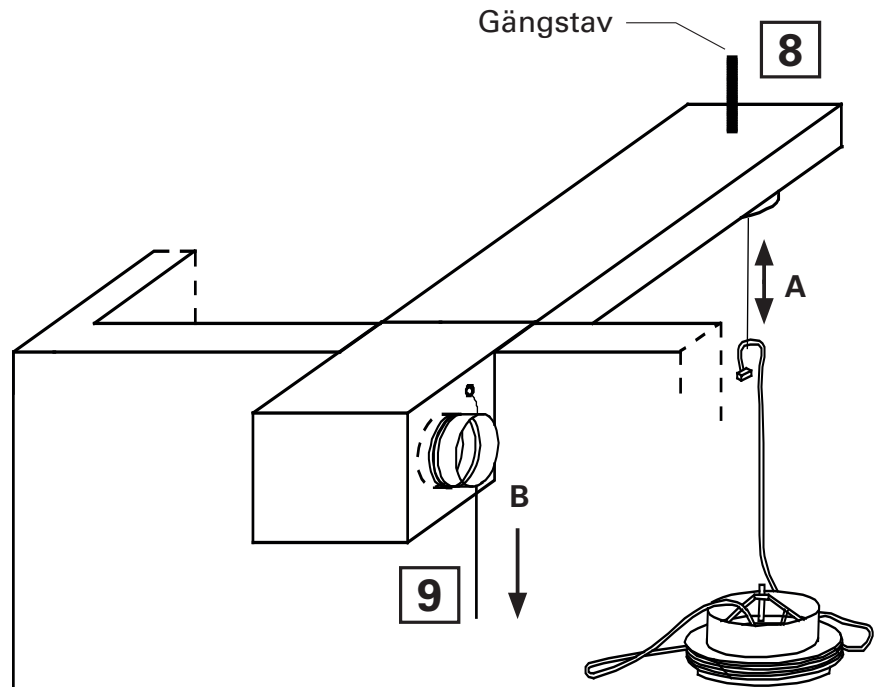
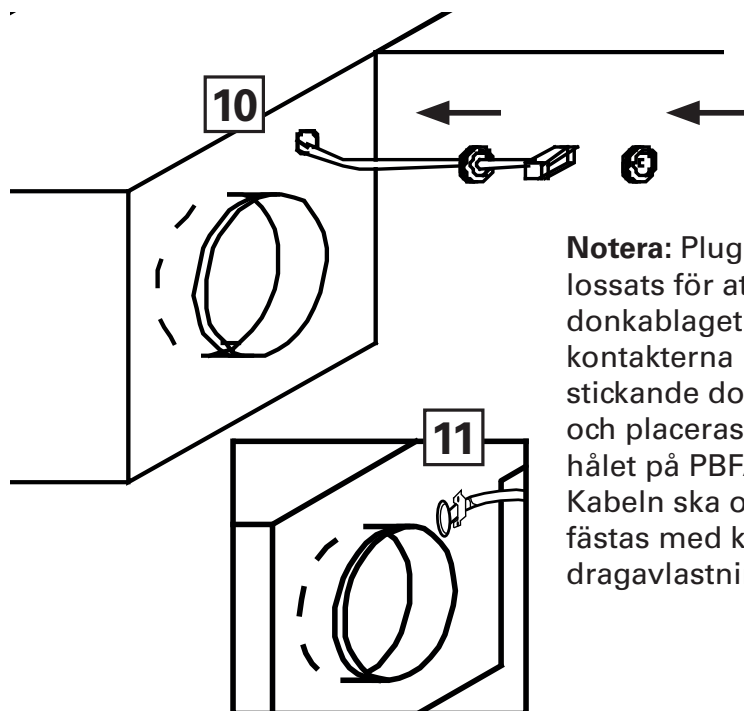


Illustration M8-9 Kanal fäst i tak. Snöre genom kanal redo för kabeldragning.

11. Kablaget ska fästas med en kabelklämma för dragavlastning.



Notera: Pluggen som lossats för att dra ut donkablaset träs över kontakterna på det utstickande donkablaset och placeras tillbaka i hålet på PBFA. Kabeln ska också fästas med klämma för dragavlastning.

Montaget är avslutat när tilluftsdonet sitter monterat, utgångshål för kablage är täta, dragavlastningen för donkablaset är på plats och ventilationskanalen är ansluten.

Illustration M10-11. Utgångshålet för kabeln i anslutningslådan ska tätas och en kabelklämma ska fästas för dragavlastning.

Kontakt

www.lindinvent.se
Tel: 046-15 85 50

Lindinvent – Experter på behovsstyrd ventilation

Vi erbjuder produkter och systemlösningar för behovsstyrd ventilation för kontor, skolor, sjukhus, laboratorier och renrum.

Behovsstyrning ger hög energieffektivitet vid klimatstyrning och god säkerhet vid skyddsventilation.