

XPIR – Extern närvarogivare [5 VDC]

Introduktion XPIR

Den externa närvarogivaren XPIR detekterar rörelser i detektionsarean och skickar signal till ansluten regulator eller belysningsstyrningsenhet.

- Kan användas för att ge styrsignal till regulator som styr för att anpassa luftflödet baserat på närvaro.
- Kan användas för att initiera tändning av belysning vid närvaro eller nedsläckning av belysning vid icke närvaro.
- Kan, liksom närvarogivaren PD2400, anslutas till ett aktivt tilluftsdon, rumsklimatsregulator RCX eller labklimatsregulator LCX.
- Kan, liksom närvarogivaren PD2400, anslutas direkt till styrenhet för belysning SBR. SBR är en reläbox för belysningsstyrning med egen styrelektronik för anslutning till CAN.
- Kan, liksom närvarogivaren PD2400, anslutas direkt till styrenhet för DALI-belysning SBD.

Funktion

Närvarogivaren detekterar förändring i infraröd strålning vid rörelse av person (eller objekt) som skiljer i temperatur jämfört med omgivningen. Rörelser i storleksordning 20 cm registreras av givaren. Se sidan 2 för information om täckning.

Installation

Givaren monteras i undertak. Flera givare kan parallellkopplas för att täcka större yta. Vid användning med aktivt tilluftsdon kopplas givaren in via kopplingsbox CBX annars ansluts XPIR direkt på avsedd plint(PIR) på respektive regulator/styrenhet.



Extern närvarogivare, XPIR.

Tekniska Specifikationer

Allmänt

Dimension

Längd: 71 mm

Diameter: 15 mm

Material

Hylsa i aluminium

Kablage

Givaren levereras med en monterad halogenfri signalkabel (8 meter)

Kulör

Vit/aluminium

IP-klass

Kapsling håller IP54

Livslängd

20 år

Elsystem

Matningsspänning

5 VDC

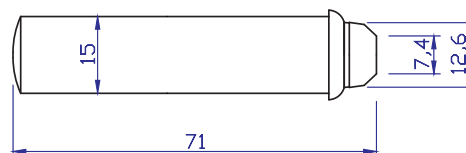
Effekt

0,003 W

In- och utsignaler

Utsignaler

1 st digital 0 eller 5 VDC (Närvaro)

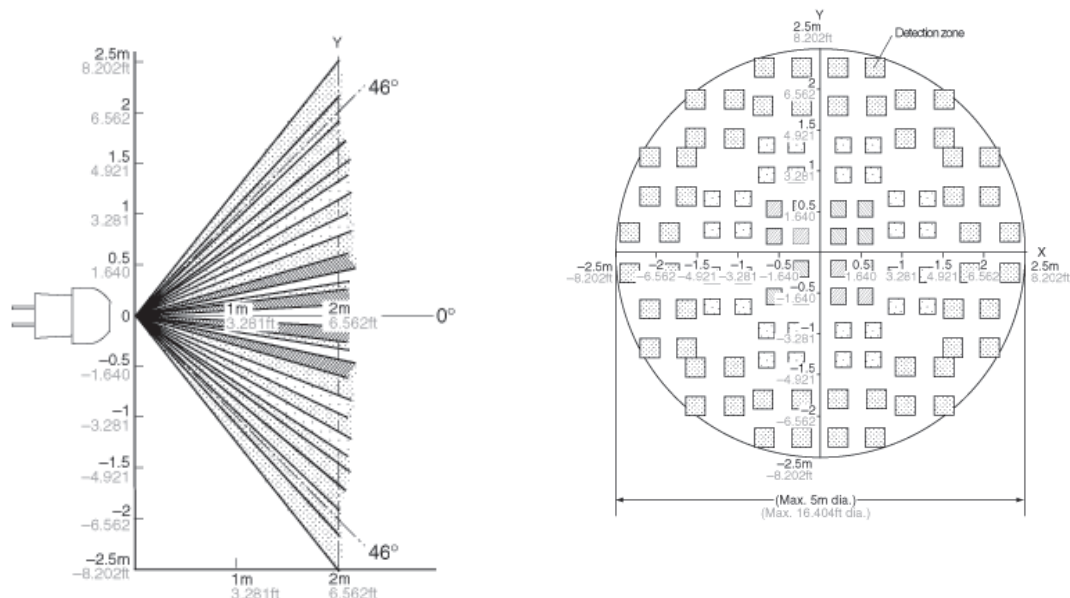


Mått för XPIR i mm.

XPIR – Extern närvarogivare [5 VDC]

Täckningsvinklar

Bilderna nedan visar täckningsvinklar och täckningsområde vid ett avstånd på 2 m ifrån detektorn. Observera att detektorn även mäter på längre avstånd än 2 m.



Täckningsvinklar och detekteringsområde för XPIR i mm.

Kompletterande produktdokumentation

Tabell1: Kompletterande dokument till XPIR som kan nås via länkar på produktens hemsida under Produkter på www.lindinvent.se

Dokument	Finns	Finns ej	Kommentar
Installationsanvisning	●		Hålltagning och infästning i undertak.
Driftsättningsanvisning		●	Ej relevant
Underhållsinstruktion		●	Betraktas som underhållsfri
Yttre förbindningsschema	●		
Miljövarudeklaration	●		Bedömd av Byggvarubedömningen och Sundahus
Brukarinformation		●	Ej relevant
Modbuslista		●	Ej relevant
AMA-text		●	Saknas

Produktdokumentation finns att ladda ned via www.lindinvent.se/produkter/



Kontakt

www.lindinvent.se
Tel: 046-15 85 50

Lindinvent – Smartare inneklimat. **Grönare** fastigheter.

Företaget erbjuder produkter och system för att styra ventilation, belysning, solavskärmning och lokalutnyttjande. Utrustningar och klimatlösningar utvecklas för kontor, skolor, sjukhus, laboratorier och liknande arbetsmiljöer. Lindinvents system samverkar för att ge hög inomhuskomfort och lägsta möjliga energianvändning.