

Introduktion LINDINSPECT

LINDINSPECT är ett webbverktyg och användargränssnitt mot LINDINTELL. LINDINTELL är Lindinvent's serverbaserade systemlösning för behovsstyrd klimatstyrning och skyddsventilation. LINDINTELL beskrivs i en separat produktbeskrivning.

Webbverktyget LINDINSPECT möjliggör en överskådlig övervakning, administration och analys av klimatsituationen i fastigheter. Registrerade eller beräknade värden kring driften av systemet loggas och kan därför presenteras i olika grafer.

LINDINSPECT möjliggör exempelvis:

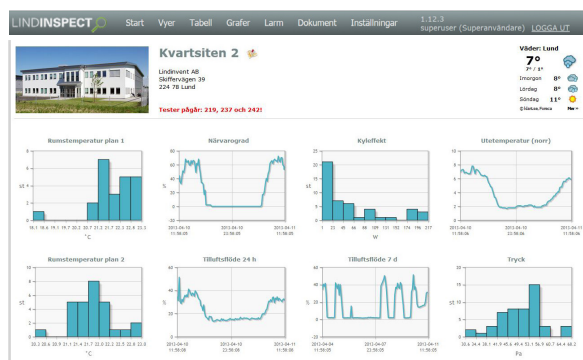
- att driftssituationen i anläggningar blir tillgänglig för övervakning och styrning från ett användarvänligt webbgränssnitt.
- att enheter i anslutna nätverk kan presenteras både i tabellform och grafiskt via vyer som visar rumslayouten.
- att börvärden kan avläsas och ändras i tabeller eller i pop-up fönster från rumslayouten.
- att trender från loggade värden kan presenteras i grafer och diagram för analys och uppföljning.

Funktion

Via LINDINSPECT har den behöriga användaren tillgång till en mängd nyckeldata och funktioner. Här följer ett urval.

- Larmhantering
- Visa värden (Luftflöde, kanaltryck, närvaro etc.)
- Visa aggregerade värden
- Ändra parametrar och börvärden
- Lista, sortera och filtrera värden
- Visa grafer över loggade värden
- Samla fastighetsdokumentation

Exempel på presentationsvy i LINDINSPECT. Den aktuella klimatsituationen i fastigheten kan speglas grafiskt med symboler som dynamiskt representerar uppmätta och tolkade värden.



Exempel på instrumentpanel i Lindinvent's webbgränssnitt LINDINSPECT. Via webbverktyget kan nätverket med anslutna noder övervakas och administreras.

Förkrav vid uppkoppling

- Användarens dator måste ha tillgång till en server med LINDINSPECT, via internet eller lokalt nätverk.
- LINDINSPECT stödjer: Internet Explorer 9 eller senare versioner, alternativt motsvarande webbläsare så som Firefox och Google Chrome.

