

L AFC – LAF-Bänksregulator

Introduktion L AFC

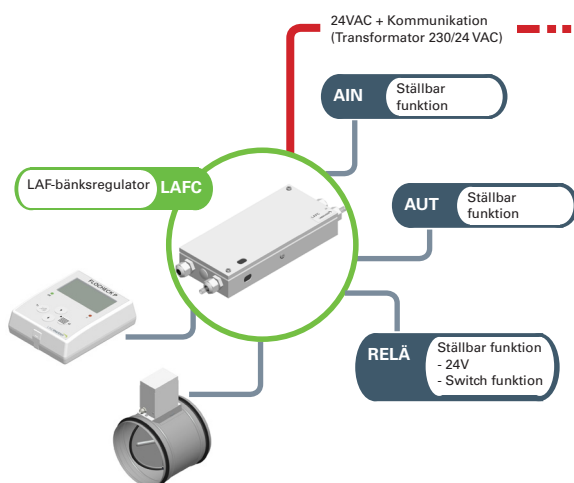
Regulatorn L AFC bidrar till en säker arbetsmiljö genom att konstanthålla ett undertryck i LAF-bänkens dragavbrott.

Funktion

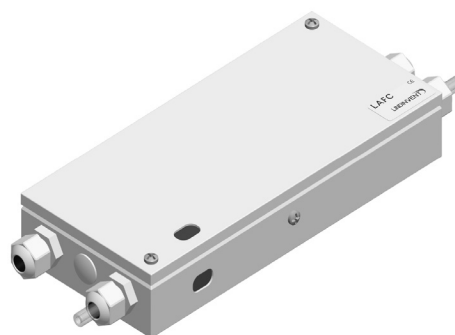
- Konstanthåller undertrycket i dragavbrottslådan via ett anslutet motorutrustat spjäll i frånluftskanalen.
- LAF-bänken arbetar kontinuerligt i det driftsläge där L AFC reglerar för att bibehålla önskat undertryck i dragavbrottslådan. Ett akustiskt och/eller optiskt larm aktiveras då uppmätt lufttryck inte ligger inom angivna gränsvärden.
- Kan anslutas via nod-ID till kommunikationsslinga (CAN) för åtkomst och kommunikation med andra samverkande noder eller system via LINDINTELL eller Gateway NCE med ModbusTCP/RTU.
- Regulatorn har parametrar som kan avläsas och styras från LINDINTELL/LINDINSPECT via CAN.

Anslutningar för In- och ut signaler

Ett antal utrustningar/funktioner kan knytas till regulatorn. Exempelvis kan brandsignal och summalarm kopplas in. Om utbyte till överordnade system inte kan ske via Modbus kan istället ett antal funktioner definieras till regulatorns in- och utgångar.



Inkopplingschema L AFC. Regulatorn ansluts till 24 VAC via en egen transformator eller via den kombinerade spänningsmatnings- och kommunikationsslingan. Lindinvents standardkabel med två ledare för spänningsmatning och två partvinnade ledare för kommunikation ska användas. Samma kabel används för inkoppling av spjällmotor och andra utrustningar.



L AFC - LAF-Bänksregulator

Användargränssnitt

- Server med LINDINTELL/LINDINSPECT via CAN.
- Inloggning direkt på regulatorn via handenhet DHP (IR- alternativt trådbunden kommunikation)
- Användarpanel FLOCHECK P (fast monterad panel till LAF-bänk)

LINDINTELL/LINDINSPECT

LINDINTELL är ett mjukvarupaket som installeras på en central server som samordnar alla optimerings- och övervakningsfunktioner i Lindinvents systemuppbyggnad för klimatstyrning och skyddsventilation. LINDINTELL har bl.a. funktioner för optimering, överstyrning och friprogrammering.

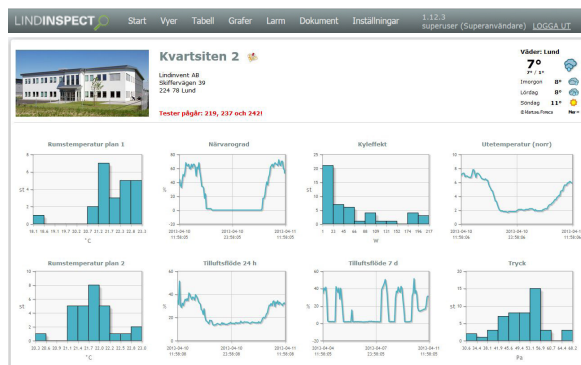
LINDINSPECT är ett Webbgränssnitt som är utvecklat för att användas med LINDINTELL.

Kontroll och larm

System med LINDINTELL/LINDINSPECT kan logga undertrycket kontinuerligt och sätta larmflagga vid eventuell avvikelse. Genom att montera FLOCHECK P kan larm indikeras både akustiskt via en summer och optiskt via lysdiod vid avvikande undertryck.

Kalibrering

L AFC levereras med den interna tryckgivaren fabrikskalibrerad. Alla inställningar kan återställas till fabriksinställningar.



I system som baseras på en serverlösning med LINDINTELL kan L AFC liksom övriga anslutna noder i nätverket övervakas och administreras via webbgränssnittet LINDINSPECT.

REGULATORER - LAF-BÄNK
L AFC

L AFC – LAF-Bänksregulator

Tekniska specifikationer

Allmänt

Dimension

184 x 89 x 36 mm (LxBxH, exkl förskruvningar)

Material

Kapsling i pulverlackerad stålplåt

Nettovikt

0,7 kg

Färgkulör

RAL 9003

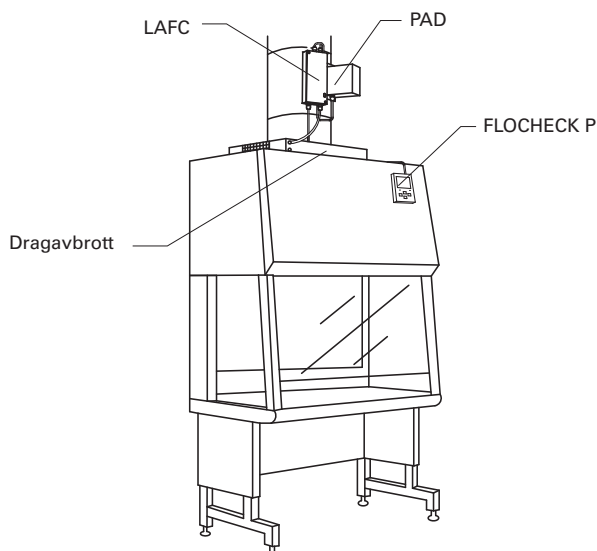
IP-klass

Kapsling håller IP53

Temperaturgränser

Drift: 0°C till 40°C; <85% RF

Lagring: -20°C till 50°C; <90% RF



L AFC med tillbehör ansluten till dragavbrott på LAF-bänk för att bibehålla önskat undertryck.

Elsystem

Matningsspänning

24 VAC

Effekt

1,5 VA

CE-märkning

Uppfyller EMC och lågspänningsdirektivet

Reglering

Tryckgivare

L AFC är utrustad med en tryckgivare, integrerad i regulatorn. Maximalt en tryckgivare kan konfigureras till regulatorn - antingen den interna givaren eller en extern tryckgivare.

Intervall

1-70 Pa

Tolerans

± 5 % eller minst ± 2 Pa

Prestanda

Förändring reglerad inom 4 s (95 % inom 3 s)

Anslutningar

- Matning 24 VAC + CAN (digital kommunikationsslinga)
- 1 st 1-6 VDC analog in (För extern tryckgivare)
- 3 st generella 0-10 VDC analog in
- 1 st 0-10 VDC analog ut för spjällmotor
- 1 st generell 0-10 analog ut
- 1 st relä (24VAC eller switch-funktion/potentialfri brytare)
- 1 st IR-port
- 1 st modular jack RJ45 (för anslutning av användarpanel DHP eller panel FLOCHECK P)

Kompletterande produktdokumentation L AFC

Tabell1: Redovisning av tillgänglig kompletterande produktdokumentation till L AFC som nås via länkar på produktens hemsida under Produkter på www.lindinvent.se

Dokument	Finns	Finns ej	Kommentar
Installationsanvisning	●		Montage + inkoppling
Driftsättningsanvisning	●		Redovisar den kompletta menystrukturen med inställningar
Underhållsinstruktion	●		Betraktas som underhållsfri
Yttre förbindningsschema	●		Visar anslutningar på kretskort
Miljövarudeklaration	●		Bedömd hos Byggvarubedömningen och Sundahus
Brukarinformation	●		Användarpanel DHP och FLOCHECK P
Modbuslista	●		
AMA-text	●		