

FKR – Styrenhet för belysning [fristående]

Introduktion FKR

FKR är en fristående styrenhet för belysning med 230 VAC matning och egen styrelektronik för närvarostyrd belysning.

Reläfunktion, anslutningar och styrelektronik finns integrerad i en dubbel kopplingsdosa.

Styrboxen levereras med den externa närvarogivaren XPIR.

Funktion

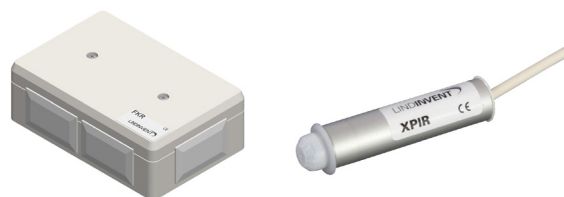
- Kan tända och släcka anslutna belysningar via närvarosignal från ansluten närvarogivare eller från ansluten tryckknapp.
- Elimineras strömspikar vid tillslagsögonblicket och därmed störningar på ledningsnätet.

Konfigurering av belysningsstyrning

Önskad belysningsfunktion samt tid till tändning respektive tid till släckning ställs in genom bygling på enheten inför driftsättning.

Fristående styrenhet

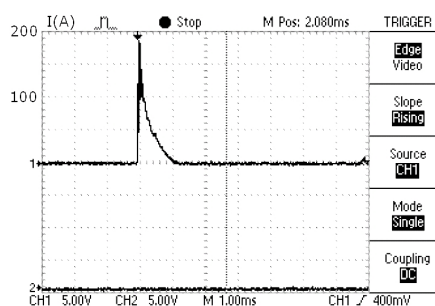
FKR har tillskillnad från belysningsstyrning CBR och SBR ingen anslutning till överordnade system.



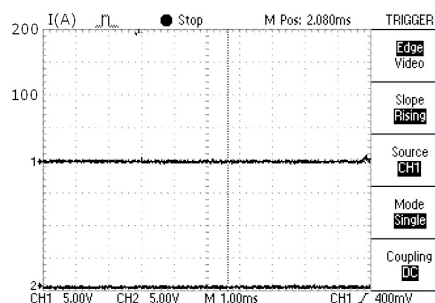
FKR - Styrenhet för fristående belysningsstyrning och den externa närvarogivaren XPIR.

Eliminering av strömspikar

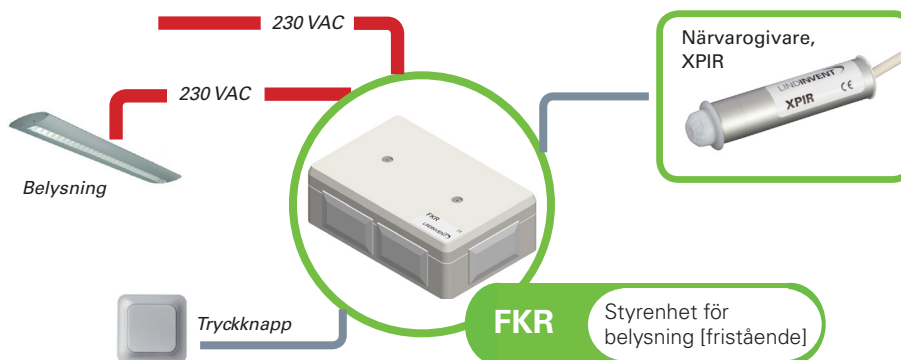
Lindinvent's belysningsstyrning skyddar genom en dubbel reläfunktion byggnadens ledningsnät från störningar vid tillslag av belysningar. Illustrationerna nedan redovisar hur strömspiken eliminerats vid samtidig tändning.



Tillslag med vanlig kontaktor. Strömspiken når så högt som 200 A vid samtidig tändning av 4 st armaturer.



Samma tillslag med CBR. Strömspiken begränsas till 4 A.



Inkopplingschema: Styrenhet FKR med anslutningar.

BELYSNINGSSTYRNING - FRISTÄND FKR

FKR – Styrenhet för belysning [fristående]

Tekniska specifikationer FKR

Allmänt

Dimension

121 x 80 x 41 mm (LxBxH)

Material

Kapsling i termoplast

Färgkulör

Vit

IP-klass

Kapsling håller IP44

Livslängd

> 15 år

Elsystem

Matningsspänning

230 VAC

Effekt

1 VA

CE-märkning

Uppfyller EMC och lågspänningsdirektivet

Maxbelastning

3A (Motsvarar 18st lysrör à 35W)



Anslutningar

1 st anslutning för matning 230 VAC.

1 st ingång för tryckknapp.

1 st ingång för närvarogivare.

1 st utgång för 5VDC matning av närvarogivare.

1 st ingång för 230 VAC.

1 st utgång för belysning.

Kompletterande produktdokumentation FKR

Tabell 1: Redovisning av tillgängliga kompletterande dokument till FKR som kan nås via länkar på produktens hemsida under Produkter på www.lindinvent.se

| Dokument | Finns | Finns ej | Kommentar |
|--------------------------|-------|----------|---|
| Installationsanvisning | | ● | Dubbeldosa på värr/motsvarande |
| Driftsättningsanvisning | ● | | Inställningar på kretskort och kretskortlayout med anslutningar |
| Underhållsinstruktion | | ● | Betraktas som underhållsfri |
| Yttre förbindningsschema | | ● | Se driftsättningsanvisningen |
| Miljövarudeklaration | ● | | För bedömning hos Byggvarubedömningen och Sundahus |
| Brukarinformation | | ● | Ej relevant |
| Modbuslista | | ● | Ej relevant |
| AMA-text | | ● | |