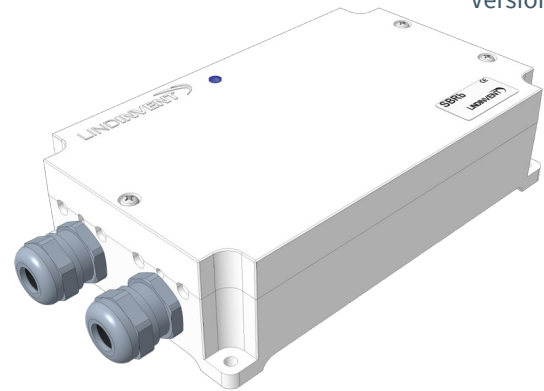


SBRb - Styrenhet för Belysning (CAN)



SBRb - Styrenhet för belysning.

INTRODUKTION

Styrenheten för belysning SBRb kopplas direkt till Lindinvent's kommunikationsslinga (CAN) för styrning av kompletterande belysningar.

ANVÄNDNINGsområden

- Ger flexibilitet. Styrenheten används för att koppla extra belysning till belysningszoner.
- Kan tända och släcka belysningar via ansluten extern närvarogivare alternativt via närvarosignal från annan styrenhet eller via tryckknapp.
- Elimineras strömspikar vid tillslagsögonblicket och därmed störningar på ledningsnätet.
- Kan logga brytningar och tändtid för uppföljning.
- Ansluts via nod-ID till ett nätverk (CAN) för central åtkomst och kommunikation med andra styrenheter.

Konfigurering av belysningsstyrning

Önskad belysningsfunktion samt tid till tändning respektive tid till släckning ställs in via inloggning på SBRb. Någon av totalt sju stycken fördefinierade belysningsfunktioner kan väljas.

Belysningszoner

I SBRb kan en belysning konfigureras till önskad belysningszon. Om någon av armaturerna i samma belysningszon aktiveras så tänds belysningen i hela zonen.

Serviceperioder

Kommunikation med överordnat system möjliggör loggning och visning av antal brytningar och tändtid vilket ger underlag för service eller byte av utrustningar.

KOMMUNIKATION OCH ANVÄNDARGRÄNSSNITT

- Utrustad med Bluetooth® för kommunikation via mobilapplikation LINDINSIDE.
- Nås via nätverksuppkoppling och ansluten server med LINDINSPECT® och programmodulen RemoteSDU.

LINDINSPECT® är Lindinvent's webbaserade verktyg för central och samordnad optimering, administration och visualisering av styrenheter och kompletterande system för komfort och hållbar energianvändning i byggnader.

TEKNISKA SPECIFIKATIONER

Allmänt

Dimensioner (mm): (176+20)x105x52 (LxBxH)
Lock med LED-pipe för exponering av RGB-LED.

Material

Kapsling: Polystyren
Kretskort: FR4
Nettovikt: 0,3 kg

Kulör

Kapsling: Vit, RAL9003
Förskruvningar: Ljusgrå, RAL7035

IP-klass

Kapslingen håller IP53.

Temperaturgränser:

Drift: 10°C till 40°C; <85% RF
Lagring: -20°C till 50°C; <90% RF

Elsystem

Matningsspänning: 24 VAC

Effekt: 1,8 VA

Maxbelastning: 3A (18 st lysrör à 35 W)

Förskruvningar 230 VAC: M16

Övrigt kablage säkras genom infästning av locket.

Uppfyller EMC och lågspänningsdirektivet (CE).

Anslutningar

Plint: 2 st gula kontaktdon för 24 VAC + nätverk(CAN)

Plint: Ingång för tryckknapp (växland eller impuls)

Plint: Ingång för extern närvarogivare

Utgång spänningsmatning: 5 VDC, 15 VDC, 24 VAC

Plint för I2C-buss.

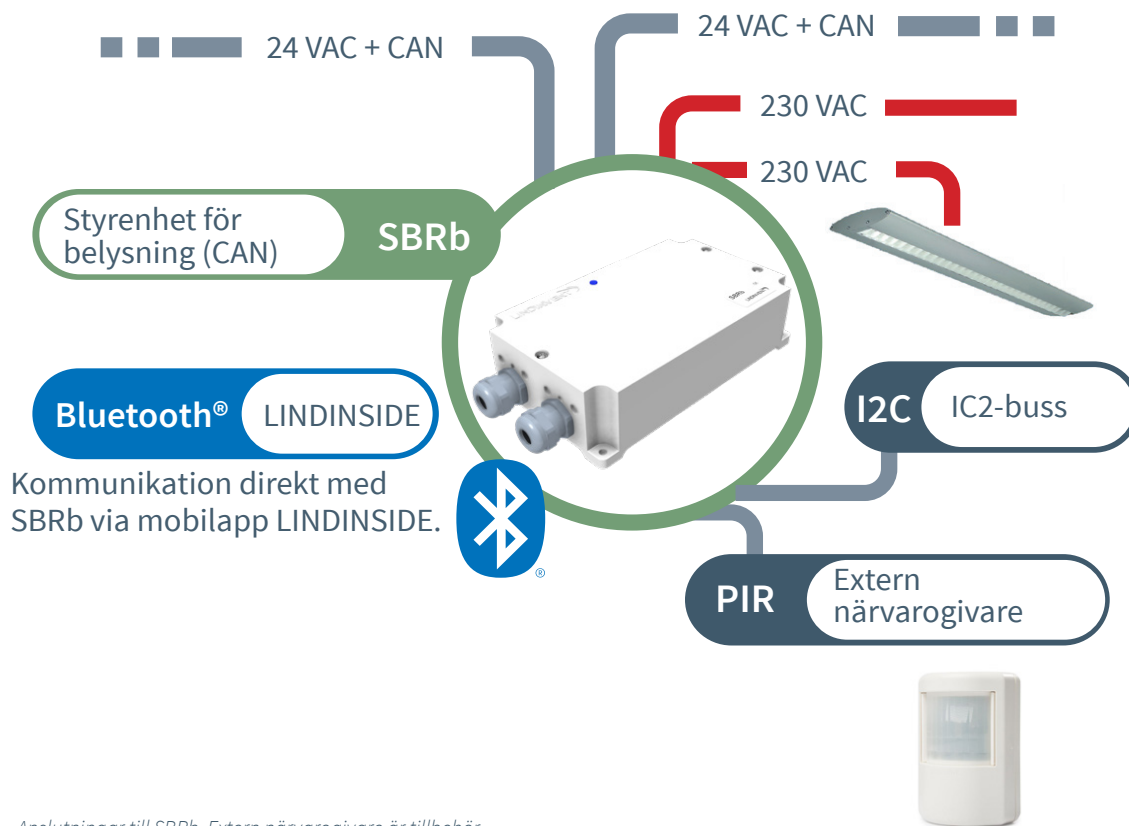
Digital ut: Anger status. Ej konfigurerbar

Reläutgång: Potentialfri, 230 VAC, för belysning

Bluetooth® för anslutning via mobilappen LINDINSIDE

Indikeringsdiod RGB+summer: För att visa status och svara vid anrop från LINDINSIDE.

ANSLUTNINGAR



Anslutningar till SBRb. Extern närvarogivare är tillbehör.

KOMPLETTERANDE PRODUKTDOKUMENTATION

Dokumenten nås på www.lindinvent.se

Dokument	Kommentar
Installationsanvisning	Infästning via utvändiga skruvhål. Löstagbart lock för åtkomst av plintar. Se insidan av locket till kapslingen för det yttre förbindningsschemat. Kabelförskruvningar till 230 VAC. Öppna lämpligt förberett uttag i kapslingen för övriga kablage genom att klippa och bryta av fliken i kanten till underdelen av kapslingen.
Driftsättningsanvisning	Presenterar uppkoppling via LINDINSIDE med skärmval för att läsa och ställa styrparametrar.
Underhållsinstruktion	Betraktas som underhållsfri.
Yttre förbindningsschema	Visar hur utrustningar kopplas till SBRb.
Miljövarudeklaration	För bedömning hos Byggsvarubedömningen.
Brukarinformation	Ej relevant.
Modbuslista	Senast fastställda modbuslistan för SBRb.
AMA-text	Saknas.