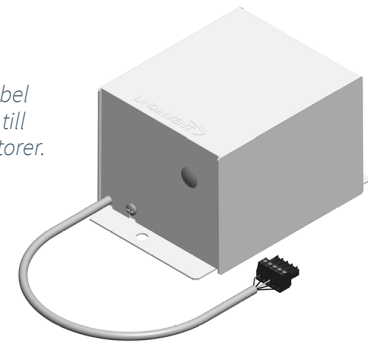


**INTRODUKTION**

Spjällmotorerna DA4 och DA8 är avsedda för Lindinvents spjäll för luftflödes- och tryckreglering. Samtliga smarta spjäll i cirkulärt utförande utrustas med DA4 medan DA8 används för större rektangulära spjäll enligt *Tabell 1* nedan. Spjällmotorn styr spjällblad via signal från ansluten regulator.

Motorkåpan är särskilt utformad för att fungera som hållare till Lindinvents regulatorer. Montage och demontering av regulator på kåpan görs enkelt och utan verktyg.

DA4 med 0,25 m kabel - Spjällmotorenhet till Lindinvents regulatorer.

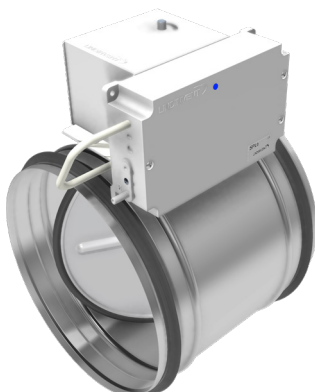


**VAL AV SPJÄLLMOTOR**

DA4 används till Lindinvents cirkulära spjäll Ø125 - Ø500 och till ett urval rektangulära spjäll. DA8 används till Lindinvents större rektangulära spjäll, se *Tabell 1* nedan. DA8 ska också användas till det rektangulära spjället 700x700 med cirkulär anslutning Ø630.

B\H	200	300	400	500	600	700	800	1000
200	DA4	DA4	DA4	DA4	DA8	DA8	DA8	DA8
300	DA4	DA4	DA4	DA4	DA8	DA8	DA8	DA8
400	DA4	DA4	DA4	DA4	DA8	DA8	DA8	DA8
500	DA4	DA4	DA4	DA4	DA8	DA8	DA8	DA8
600	DA4	DA8	DA8	DA8	DA8	DA8	DA8	DA8
700	DA4	DA8	DA8	DA8	DA8	DA8	DA8	DA8
800	DA4	DA8	DA8	DA8	DA8	DA8	DA8	DA8
1000	DA4	DA8	DA8	DA8	DA8	DA8	DA8	DA8
1200	DA4	DA8	DA8	DA8	DA8	DA8	DA8	DA8
1400	DA4	DA8	DA8	DA8	DA8	DA8	DA8	DA8
1600	DA4	DA8	DA8	DA8	DA8	DA8	DA8	DA8

Tabell 1: Rektangulära spjäll med anvisad spjällmotor DA4 eller DA8 enligt tillgängliga standardmått för B(bredd) och H(höjd). Spjällstorlekar inom markerat område finns i MagiCAD.



DCV-SPb cirkulärt: Regulator SPLb och spjällmotor DA4 monterade på cirkulärt spjäll SPM.

**TEKNISKA SPECIFIKATIONER**

**Allmänt**

DA4: 140 x 97 x 80 mm (LxBxH)  
 DA8: 140 x 130 x 80 mm (LxBxH)

**Material**

Växellåda i metall  
 DA4: Kapsling i pulverlackerad stålplåt/termoplast (PS)  
 DA8: Kapsling i pulverlackerad stålplåt

**Vikt**

DA4: Nettovikt 0,7 kg (0,25 m kablage med kontakt)  
 DA8: Nettovikt 1,4 kg (0,25 m kablage med kontakt)

**Kulör:** RAL 9003

**IP-klass:** Kapsling håller IP42

**Ställskruv**

Genom att vrida på en skruv kan valfri spjällvinkel väljas på en avstängd motor. Motorernas kalibrering påverkas inte av att spjällläget ställs med skruven.

**Elsystem**

**Matningsspänning:** 24 VAC

**Effekt**

DA4: 2,3 VA (max 12 VA)  
 DA8: 2,3 VA (max 17 VA)

**CE-märkning:** Uppfyller EMC och lågspänningsdirektivet

**Prestanda**

DA4: Gångtid 0-90°; 6,5 s  
 DA8: Gångtid 0-90°; 6,5 s

**In- och utsignaler**

**Insignaler:** 1 st 0-10 VDC styrsignal  
**Utsignaler:** 1 st 0-10 VDC återföringsignal

**BESTÄLLNINGSPÅSÄTTNING**

Både DA4 och DA8 finns att beställa med kablage i två utförande: Längd 0,25 meter med en förmonterad kontakt eller längd 3 meter utan monterad kontakt.

### PRESTANDAINSTÄLLNING

DA4 och DA8 levereras som regel i driftläget NORMAL.  
 DA4 kan ställas till DRAGSKÅP medan DA8 kan ställas till ANPASSAD vilket ger ett lägre vridmoment.  
 Inställningar görs enligt märkning på respektive motor.

**DA4: INSTÄLLNING AV DIP-SWITCH**  
 DA4 avsedd för cirkulära spjäll och för ett urval rektangulära spjäll. Se produktbeskrivning DA4/8.

DA4\_IM01A\_14

**DA8: INSTÄLLNING AV DIP-SWITCH**  
 DA8 är avsedd för större rektangulära spjäll. Se produktbeskrivning DA4/8.

DA8\_IM01A\_13

Märkning på DA4 och DA8. Inställning av DIP-switch.

### KOMPLETTERANDE PRODUKTDOKUMENTATION

Dokumenterna nås på [www.lindinvent.se](http://www.lindinvent.se)

Dokument	Kommentar
Installationsanvisning	Se installationsanvisningen för DCV-RCb och RCXb.
Driftsättningsanvisning	Se driftsättningsanvisning för aktuell regulator.
Underhållsinstruktion	Betraktas som underhållsfri.
Yttre förbindningsschema	Visar anslutning till regulator.
Miljövarudeklaration	Bedömd av Byggvarubedömningen.
Modbuslista	Ej relevant.
AMA-text	Se aktuell regulator.