

Introduktion IOL

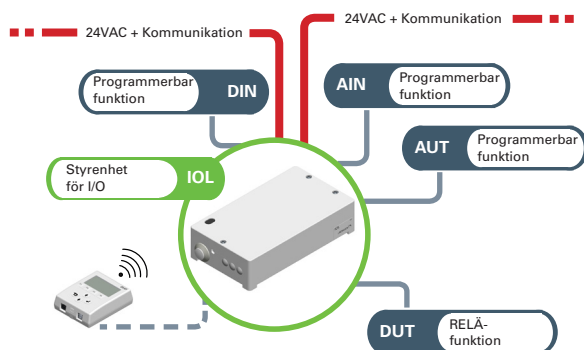
Styrenhet IOL används för att läsa och förmedla analoga och digitala in- och utsignaler via kommunikationsslinga (CAN) och överordnat system.

Funktion

- IOL agerar normalt "brygga" åt en I/O-komponent som är inkopplad på någon av dess plintar. Åtkomst kräver programmering i överordnat system.
- IOL har en förprogrammerad funktion. Funktionen medger att en analog extern flödessignal kan hämtas in via AIN för att sedan skickas till flödeszon.
- Ansluts via nod-ID till kommunikationsslinga (CAN) för åtkomst och kommunikation med andra samverkande noder eller system via LINDINTELL eller Gateway NCE med ModbusTCP/RTU.
- Saknar inställningar utöver Nod-ID och inställningsmöjlighet för grupper. Årvärden på in- och utsignalsnivåer kan avläsas.
- Utsignalsnivåer kan styras från LINDINTELL/LINDINSPECT via kommunikationsslinga (CAN).

Anslutningar för in- och utsignaler

Analoga och digitala I/O-komponenter kan knytas till anslutningsboxen.



Anslutningsschema IOL. Styrenheten ansluts till spänningsmatnings- och kommunikationsslingan via Lindinvents standardkabel med två ledare för spänningsmatning och två partvinnade ledare för kommunikation. Samma kabel används för inkoppling av I/O-komponenter.



IOL – Styrenhet för I/O.

Användargränssnitt

- Server med LINDINTELL/LINDINSPECT via kommunikationsslinga (CAN).
- Inloggning direkt på boxen via handenhet DHP (IR- alternativt trådbunden kommunikation)

LINDINTELL/LINDINSPECT

LINDINTELL är ett mjukvarupaket som installeras på en central server. Programvaran samordnar alla optimerings- och övervakningsfunktioner i Lindinvents systemuppbyggnad för klimatstyrning och skyddsventilation. LINDINTELL har bl.a. funktioner för optimering, överstyrning och friprogrammering.

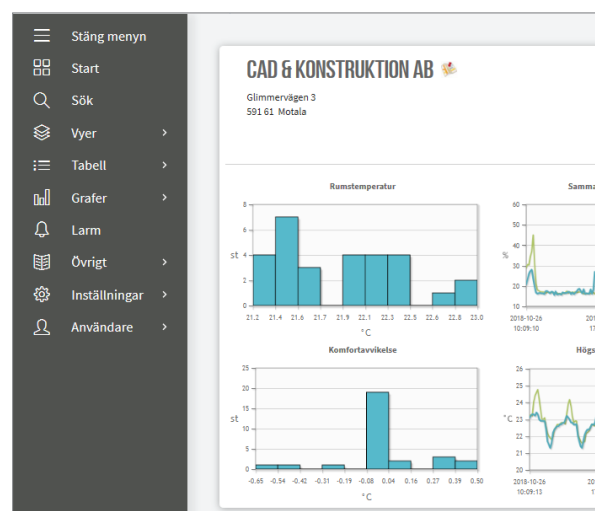
LINDINSPECT är ett Webbgränssnitt som är utvecklat för att användas med LINDINTELL.

Kontroll och larm

I/O-värden kan loggas via överordnade system och larmflaggor kan sättas vid eventuell avvikelser.

Driftsättning

Driftsättning kräver tilldelning av nod-ID i anslutningsboxen samt friprogrammering av funktioner i överordnade system där signaler kopplas till in- respektive utgångar.



Detalj från startsida i LINDINSPECT som är Lindinvents webbgrenssnitt där IOL liksom övriga anslutna noder kan visualiseras och administreras.

IOL – Styrenhet för I/O

IOL Version B03

Tekniska specifikationer IOL

Allmänt

Dimension

176 x 100 x 44 mm (LxBxH)

Material

Kapsling i polystyren

Nettovikt

0,3 kg

Färgkulör

RAL 9003

IP-klass

Kapsling håller IP53

Temperaturgränser

Drift: 0°C till 40°C; <85% RF

Lagring: -20°C till 50°C; <90% RF

Elsystem

Matningsspänning

24 VAC

Effekt

1,5 VA

CE-märkning

Uppfyller EMC och lågspänningsdirektivet

Anslutningar

- 2 st 24 VAC + Kommunikationslinga(CAN)
- 2 st generella 0-10 VDC analog in
- 2 st generella 0-10 VDC analog ut
- 1st generell digital in; inställningsbar via bygel till antingen [PULL-UP +5V] eller [0 - 5 VDC].
- 1 st DUT (relä); inställningsbar via switch till antingen [24VAC] eller [potentialfri brytare].
- 1 st IR-port (För trådlös kommunikation med DHP)
- 1 st modular jack RJ45 - för anslutning av användarpanel DHP.

Kompletterande produktdokumentation IOL

Tabell 1: Kompletterande dokument till IOL som kan nås via länkar på produktens hemsida under Produkter på www.lindinvent.se

Dokument	Finns	Finns ej	Kommentar
Installationsanvisning		●	Se yttre förbindningsschemat. Infästning via skruvhåll i kapslingen.
Driftsättningsanvisning	●		Redovisar den kompletta menystrukturen med inställningar
Underhållsinstruktion		●	Betraktas som underhållsfri
Yttre förbindningsschema	●		
Miljövarudeklaration	●		Bedömd av Byggvarubedömningen
Brukarinformation		●	Ej relevant
Modbuslista	●		
AMA-text		●	

Produktdokumentation finns att ladda ned via
www.lindinvent.se/produkter/



Kontakt

www.lindinvent.se

Tel: 046-15 85 50

Lindinvent – Smartare inneklimat. Grönare fastigheter.

Företaget erbjuder produkter och system för att styra ventilation, belysning, solavskärmning och lokalutnyttjande. Utrustningar och klimatlösningar utvecklas för kontor, skolor, sjukhus, laboratorier och liknande arbetsmiljöer. Lindinvents system samverkar för att ge hög inomhuskomfort och lägsta möjliga energianvändning.