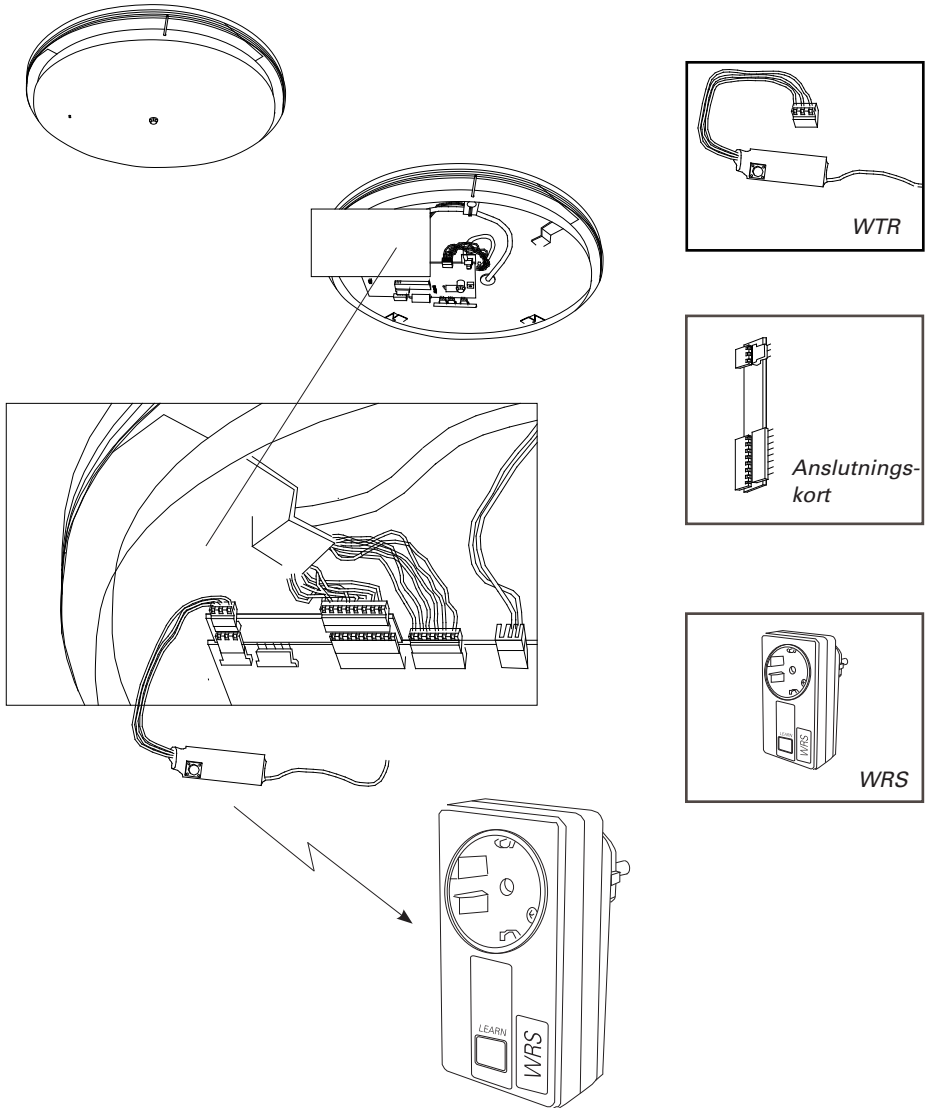


Installationsanvisning

WTR – Trådlös sändare



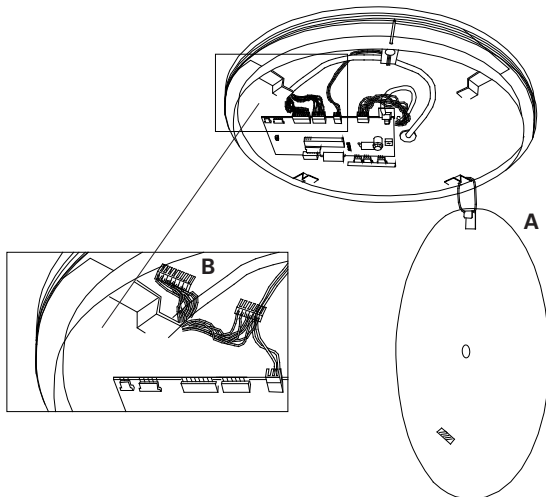
Den trådlösa sändaren WTR monterad i tilluftsdonet TTD skickar signaler till fjärrströmbrytaren WRS.

Montage

WTR monteras via anslutningskort på spridardelen TTDs elektronikkort. Anslutningskortet levereras tillsammans med WTR.

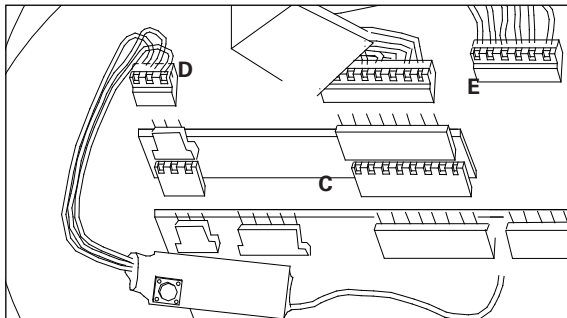
1. Lossa locket (A), som sitter fäst på undersidan av TTD med hjälp av magneter. Låt locket hänga i det monterade bandet enligt illustrationen.

2. Koppla bort/ lossa kablaget (B) med spänningsmatning till elektronikkortet.



3. Anslutningskortet för WTR (C) kopplas till TTD via den 3-poliga och den 8-poliga kontakten enligt illustrationen här bredvid.

4. Anslut den 3-poliga kontakten på WTR (D) till anslutningskortet och koppla tillbaka det 8-poliga och det 6-poliga TTD-kablaget (E).



När sändaren har knutits till den trådlösa strömbrytaren WRS, se *Funktionsinställningar*, kan locket monteras tillbaka. Säkerställ att IR-fönstret placerats över IR-ögonen på elektronikkortet.

WTR med antenn ligger nu monterad i utrymmet innanför TTD-locket.

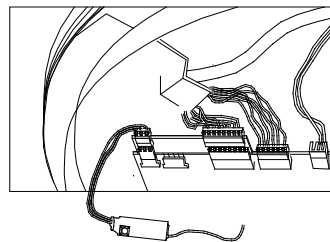


Illustration 1M: Inkoppling av trådlös sändare WTR via anslutningskort till TTD.

Inkoppling

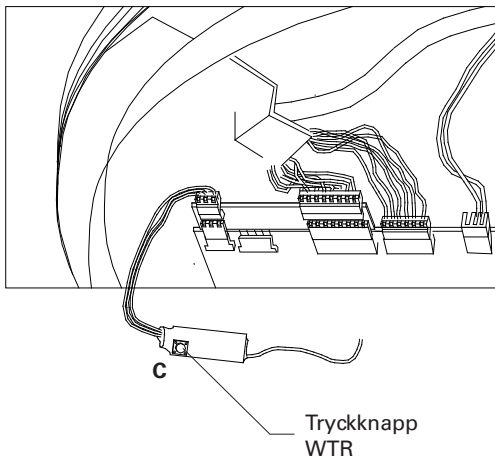
Se sidan 4 för det yttre förbindningsschemat.

Funktionsinställningar

Det finns tre olika funktioner/inställningar som kan genomföras på WTR: Lära upp fjärrströmbrytare WRS, utföra test av WTR och ställa in ny kod på WTR.

Lära upp fjärrströmbrytare

1. Sätt fjärrströmbrytaren WRS i ett eluttag (A).
2. Tryck på fjärrströmbrytarens "lära upp" knapp (B).
3. Tryck sedan en gång på knappen på WTR (C). WTR skickar då on, off, on till fjärrströmbrytaren.
4. Ström från eluttaget bryts nu efter samma inställningar som gäller för belysningsstyrningen.



Test av WTR

Tryck en gång på knappen på WTR. WTR skickar då en on/off/on signal till fjärrströmbrytaren.

Ställa in ny kod på WTR

Håll inne knappen på WTR i mer än 5 sekunder. WTR slumpar då fram en ny kod.

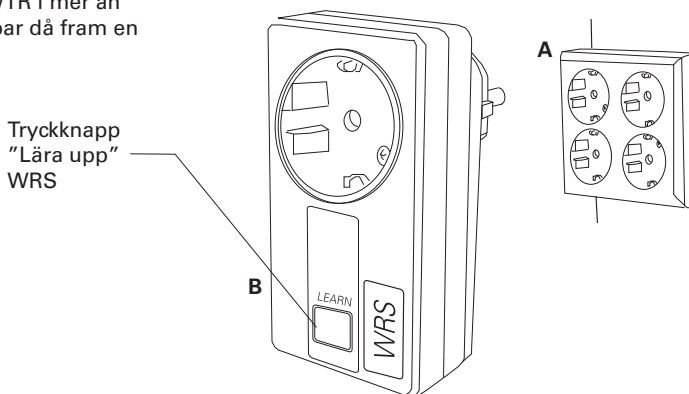


Illustration 1: "Lära upp" fjärrströmbrytare.

Yttre förbindningschema

WTR ansluts via anslutningskortet till TTD med signaler enligt schemat nedan.

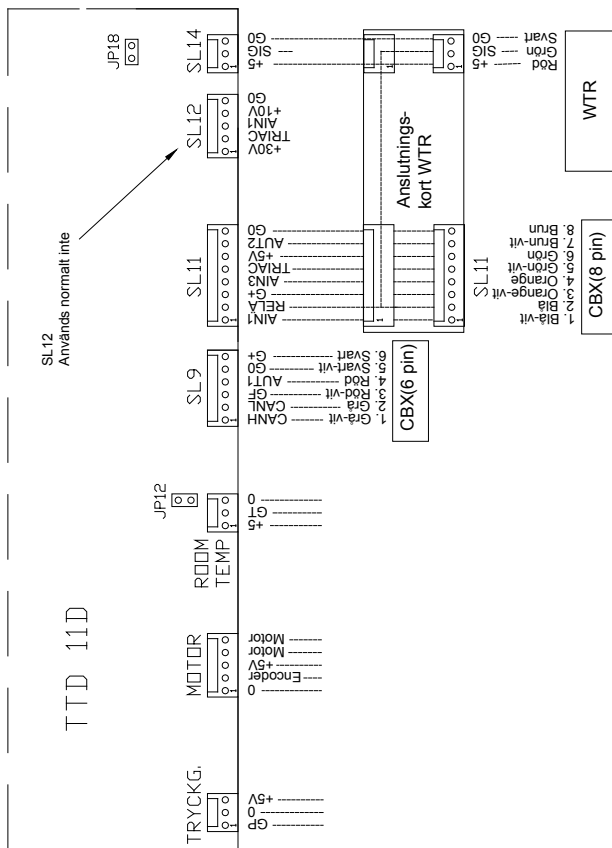


Illustration 2I: Yttre förbindningschema WTR_YFB11D_10.

Kontakt

www.lindinvent.se
Tel: 046-15 85 50

Lindinvent – Experter på behovsstyrd ventilation

Vi erbjuder produkter och systemlösningar för behovsstyrd ventilation för kontor, skolor, sjukhus, laboratorier och renrum.

Behovsstyrning ger hög energieffektivitet vid klimatstyrning och god säkerhet vid skyddsventilation.