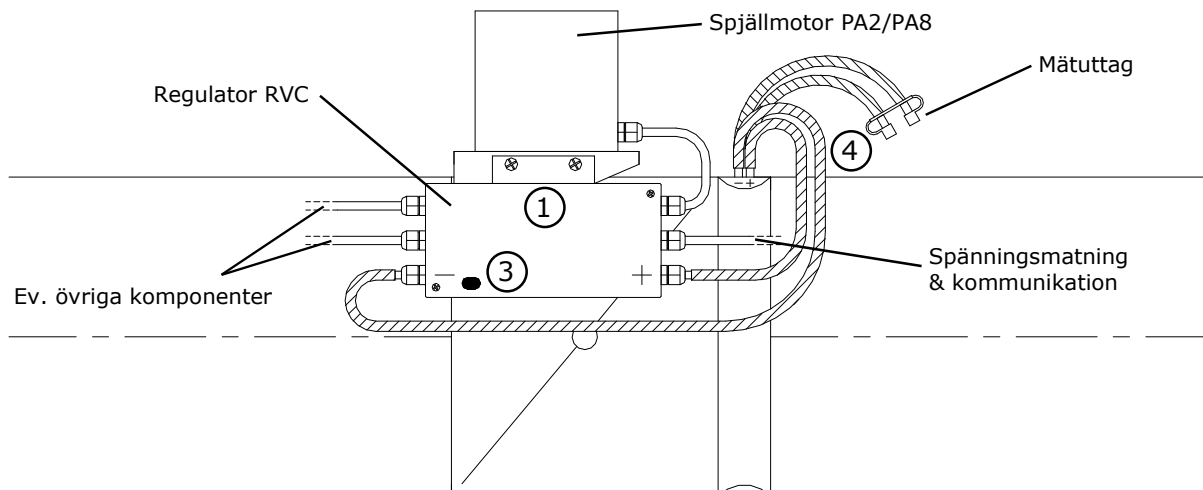


Beskrivning

1. Skruva fast den vita monteringsplåten med RVC på spjällets motorhylla alt. mätflänsens monteringsbygel.
2. Kontaktera komponenternas kablar och tryck fast skruvkontaktarna i resp. sockel.
3. Skruva på locket och se till att hålet för IR-kommunikation hamnar ovanför IRDA-ögonen på kretskortet.
4. Klipp till slangar i erforderlig längd och anslut + (plus) på RVC till + på mätflänsen och - (minus) på RVC till - på mätflänsen. Anslut det medföljande mätuttaget till mätflänsen.

Exempel med spjäll/mätfläns SMCM3



Yttre förbindingschema

